

**ROMA**

01-02 marzo 2019 | 12-13 aprile 2019 | 10-11 maggio 2019

Venerdì: 09:00 - 18:00 | Sabato: 09:00 - 16:00



CORSO TEORICO PRATICO  
**MODELLAZIONE  
ANATOMICO FUNZIONALE**

*Relatori Od. Enrico Ferrarelli e Dott. Simone Gismondi*



CORSO TEORICO PRATICO

## **MODELLAZIONE ANATOMICO FUNZIONALE**

Oggi l'argomento di maggiore interesse in odontoiatria protesica è sicuramente l'estetica. Il corso è rivolto a Odontotecnici che vogliono acquisire un sistema di modellazione che integri esigenze estetiche e funzionali per mezzo di tecniche semplificate e ripetibili, tradizionali (analogiche) ed innovative (digitali).



CORSI DI ODONTOIATRIA • MANAGEMENT  
DELLO STUDIO • LIVE SURGERY

**PRENOTA ORA**

**Per Informazioni:**

**800.592.432** (Lun/Ven, 8:30 - 19:00)  
info@corsiodontoiatriaecm.it



# I RELATORI DEL CORSO



*Od. Enrico Ferrarelli*  
(Relatore)

## CURRICULUM VITAE:

- Diplomato nel 1978 presso la Scuola Odontotecnici J.e R. Kennedy di Roma e titolare di laboratorio dal 1980
- Allievo del prof. Mario Martignoni, con il quale ha collaborato in varie attività di ricerca svolgendo anche attività didattiche sui temi della gnatologia, ceramica e metallurgia di precisione.
- Autore insieme al dott. L. Venanzi ed il dott. L. Spallone del libro: "IL BITE- Placca di ricoordinamento del movimento articolare "Resch Editrice anno 2000. Nel 2015 ripubblicato con una riedizione dalla Quintessenza con il titolo " Il recupero di un corretto movimento articolare con l'ausilio del Bite"
- Dal 1989 al 2000 ha collaborato con la Noritake nel campo della ceramica e dell'estetica , in qualità di direttore scientifico e coordinatore didattico. Ha collaborato alla redazione del manuale di istruzioni della ceramica Noritake ed EX3 realizzando le tavole tecniche sulla colorazione con INTERNAL LIVE STAIN.
- Relatore al "Simposio Mondiale di Ceramica " di Tokyo nell'ottobre 1993
- Relatore al congresso AIOP Mediterraneo di Pesaro nel 1997
- Relatore al Simposio Internazionale Quintessenza di Ceramica a Gardaland nel maggio 1998 e nel giugno 2000
- Relatore e docente presso la scuola ISTAD di Rimini, attualmente SICED
- Relatore al congresso degli Amici di Brugg nell'anno 2008
- Docente al corso di "Formazione tecnologie protesiche di laboratorio" presso l'università di Chieti dal 2009 al 2013.
- Relatore ANTLO FORMAZIONE
- Cofondatore e membro del Noritake Italian Study Club fino a maggio del 2017
- Oggi Consulente tecnico della Nobil Metal per la ceramica duale GLAM per la quale svolge attività di sviluppo e divulgazione delle nuove tecnologie e materiali con specifico orientamento alle tecniche Metal-Free.



*Dott. Simone Gismondi*

(Relatore)

## **CURRICULUM VITAE:**

- Laureato in Odontoiatria e Protesi Dentaria con il massimo dei voti nel 2003, iscritto all'albo degli Odontoiatri dal 2004.
- Dal 2003 al 2005 è medico frequentatore presso il reparto di Protesi Dentaria Università di Tor Vergata diretto dal professor Alberto Barlattani.
- Nel 2004 partecipa al corso annuale di Endodonzia meccanica tenuto dal professor Luigi Cianconi
- Nel 2007 frequenta il Master in Implantologia presso il centro Bredent a Roma. – Nel 2008 frequenta il corso di perfezionamento in Implantoprotesi presso la New York University.
- Nel 2008 frequenta l'incontro annuale IAAD presso l'Università di Krens diretta dal professor Rudolf Slavicek, che influenzerà notevolmente la sua attività professionale.
- Dal 2009 è collaboratore diretto del dottor Bassetti Nazzareno con il quale organizza il corso dal titolo "Approccio Gnatologico nelle riabilitazioni complesse" nel proprio studio di Roma.
- Nell'ottobre del 2011 partecipa insieme all'Odontotecnico Enrico Ferrarelli come Relatore al Congresso SIED nell'ambito dell'Expodental 2011 di Roma con una relazione dal titolo "Integralmente!! Dalla gestione dei tessuti alle ceramiche di ultima generazione clinica e tecnica"
- Dal 2014 è Relatore insieme all'Odontotecnico Enrico Ferrarelli per l'associazione nazionale ANTLO. – partecipando al Congresso Interregionale del Sud Est nel 2014, nel febbraio 2015 al Congresso organizzato con il patrocinio dell'Università di Bari Aldo Moro con una relazione dal titolo "Integrazione tra estetica e funzione, analogico o digitale".
- Nel 2015 partecipa in occasione del 58 Congresso degli Amici di Brugg al Brugg's Gymnasium con una relazione dal titolo "Riabilitazione complessa in un paziente disfunzionale".
- Dal 2004 al 2015 frequenta numerosi corsi nazionali ed internazionali nell'ambito della Protesi e la Gnatologia
- È socio ordinario dell' AIG, dell'AIOP, IAAID. – Socio attivo della SIED e socio effettivo degli Amici di Brugg
- Svolge la sua attività come libero professionista presso il suo studio di Roma e diverse consulenze con particolare interesse alle riabilitazioni complesse nei pazienti disfunzionali.



## IL CORSO

# MODELLAZIONE ANATOMICO FUNZIONALE



### PRESENTAZIONE DEL CORSO

10 posti

01-02 marzo 2019

12-13 aprile 2019

10-11 maggio 2019

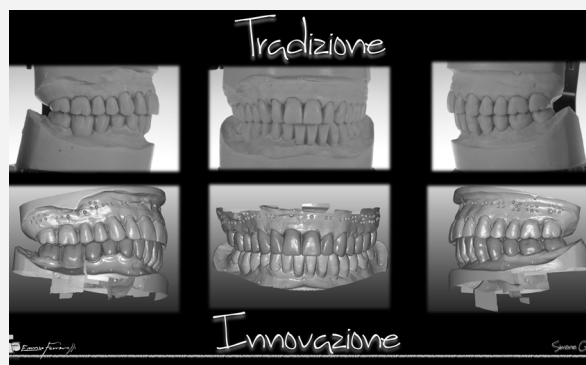
Lo scopo del corso è di trasmettere agli Odontotecnici un sistema di modellazione “anatomico funzionale individuale” che integri le esigenze estetiche con quelle funzionali.

Il Work Flow digitale è oggi un valido aiuto per la realizzazione di manufatti protesici con risultati costanti e predicibili. Con la previsualizzazione digitale (Digital Smile Design) l'odontoiatra è sicuramente facilitato in una prima comunicazione con il paziente, ma è ancora necessaria un'integrazione tra i due sistemi, quello digitale con quello tradizionale analogico.

Con una modellazione “anatomico funzionale” eseguita manualmente in articolatore con registrazioni occlusali individuali, sarà possibile integrare la morfologia dentale con il movimento articolare del paziente.

Nel corso verranno approfonditi i seguenti temi:

- Trasferimento dati dallo studio al laboratorio e settaggio di vari tipi di articolatori
- Studio del caso e ceratura progetto
- Tecniche di ceratura a confronto
- Panoramica e scelta di materiali ceramici di ultima generazione (Zirconia e Disilicato di litio)





# PROGRAMMA

01-02 MARZO 2019 | 12-13 APRILE 2019 | 10-11 MAGGIO 2019

Venerdì: 09:00 - 18:00 | Sabato: 09:00 - 16:00



## PRIMO INCONTRO

TEORIA Dott. Simone Gismondi

1. Il sistema cranio mandibolare: funzione e disfunzione, l'importanza della funzione masticatoria nella fisiologia dell'organismo
2. Il modello gnatologico: arco facciale di riferimento cere di posizione e montaggio dei modelli in articolatore
3. L'importanza dei sistemi di riferimento nella creazione del modello gnatologico, vantaggi dell'utilizzo dell'arco facciale, piani di riferimento, differenti tipi di arco facciale.
4. Come rilevare le cere di trasferimento, cere di occlusione, RP (reference position o centrica), cere di lateralità
5. Il montaggio dei modelli in articolatore: vantaggi e ausili nello studio del caso, differenti tipi di articolatore.

TEORIA Od. Enrico Ferrarelli

6. Dal movimento fisiologico della mandibola alla meccanica occlusale.
7. Analisi della guida dentale (anteriore-posteriore-bilanciata)
8. L'anatomia dei denti anteriori, l'importanza della guida anteriore con l'aggiunta dei parametri morfologici funzionali attraverso la dinamica.

PRATICA Od. Enrico Ferrarelli

1. Montaggio in articolatore dei modelli forniti ai partecipanti con settaggio ed analisi e osservazione della funzione anche attraverso le faccette di usura.
2. Varie soluzioni per affrontare un lavoro utilizzando gli stessi concetti funzionali anche in assenza di registrazioni complete

## SECONDO INCONTRO

TEORIA Od. Enrico Ferrarelli

1. L'anatomia dei denti anteriori, l'importanza della guida anteriore con l'aggiunta dei parametri morfologici funzionali attraverso la dinamica.

PRATICA Od. Enrico Ferrarelli

1. Modellazione del gruppo frontale superiore ed inferiore con una specifica attenzione all'estetica derivante dalla dinamica e realizzazione del piatto incisale individuale in resina.

## TERZO INCONTRO

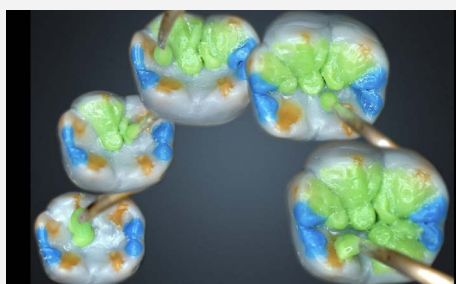
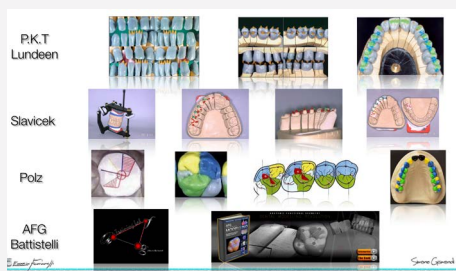
TEORIA Od. Enrico Ferrarelli

1. Anatomia dei denti posteriori

PRATICA Od. Enrico Ferrarelli

1. Modellazione completa di due quadranti posteriori

## FOTO CLINICHE





# MATERIALI E STRUMENTI PER LA PRATICA

## Materiali forniti dall'organizzazione

---

### **Modelli in gesso** (Forniti dall'organizzazione).

---

**Gesso** per montaggio in articolatore (Fornito dall'organizzazione).

---

**Cere** per modellazione (Fornite dall'organizzazione).

---

## Strumenti a carico del corsista

---

### **Strumenti personali** per la modellazione

---

**Articolatore a valori medi** sono preferibili i seguenti : SAM , KAWO , REFERENCE , GIRRBACH.  
Per articolatori diversi da quelli elencati, contattare l'organizzatore del corso.

---

**Spatola elettrica**

---



SEDE DEL CORSO

# STUDIO ODONTOIATRICO GISMONDI

VIA MONTI DI PRIMAVALLE, 48 - ROMA



**PRENOTA ORA**

## CORSO

Iscrizione 400 + IVA. I restanti € 800 + IVA in due rate da € 400 + IVA al primo e al secondo incontro

**€ 1.200,00 + iva**

Per informazioni numero verde: 800.592.432 (Lun/Ven dalle 8:30 alle 19:00)  
o tramite e-mail: [info@corsiodontoiatriaecm.it](mailto:info@corsiodontoiatriaecm.it)





# CON IL CONTRIBUTO

NON CONDIZIONATO DI





**Info sul corso:**

[info@corsiodontoiatriaecm.it](mailto:info@corsiodontoiatriaecm.it)



**NUMERO VERDE**

**800.592.432**

Lun/Ven dalle 8:30 alle 19:00



**PRENOTA ORA**