

**ROMA**

22-23-24 ottobre 2026

Giovedì: 09:00 - 18:30 | Venerdì: 09:00 - 18:30 | Sabato: 09:00 - 18:30

\* **25 Crediti ECM** non acquisibili in aula.  
Sono ottenibili tramite **FAD** separata (compresa nella quota del corso) dal titolo:  
Protocolli adesivi e tecniche di cementazione in odontoiatria restaurativa

**25**  
**ECM\***

CORSO TEORICO PRATICO

# ENDODONZIA MASTERCLASS 1 FULL IMMERSION

Relatore Dott. Claudio Farnararo



# ENDODONZIA MASTERCLASS 1

## FULL IMMERSION

L'endodonzia moderna è basata su principi di mini invasività volti a preservare l'integrità strutturale dell'elemento dentale trattato. Questi principi devono essere rispettati in tutte le fasi della procedura endodontica, a cominciare dalla cavità d'accesso fino all'otturazione canalare.



CORSI DI ODONTOIATRIA • MANAGEMENT  
DELLO STUDIO • LIVE SURGERY

**PRENOTA ORA**

**Per Informazioni:**  
**800.592.432** (Lun/Ven, 8:30 - 19:00)  
info@corsiodontoiatriaecm.it



# IL RELATORE DEL CORSO



*Dott. Claudio Farnararo*  
(Relatore)

## CURRICULUM VITAE:

- Partecipa al programma annuale di intercultura (AFS) e consegue negli Stati Uniti il diploma di High School a New Lothrop (Michigan) nell'anno 1996.
- Laureato in Odontoiatria e Protesi Dentaria presso la Facoltà di Medicina e Chirurgia dell'Università degli Studi di Firenze nel 2004.
- Specializzato in Chirurgia Odontostomatologica presso la Facoltà di Medicina e Chirurgia dell'Università degli Studi di Firenze nel 2007.
- Si perfeziona in Endodonzia clinica e chirurgica frequentando corsi di formazione in Italia e all'estero tenuti da importanti relatori.
- Professore a contratto per l'anno 2015 nel corso di perfezionamento di Endodonzia dell'Università degli Studi della Campania "Luigi Vanvitelli" Napoli.
- Docente del Master di II livello di Implantologia orale presso la Scuola di Medicina e Chirurgia dell'Università degli Studi della Campania "Luigi Vanvitelli" Napoli nel 2022/2023.
- Dal 2020 al 2023 ha fatto parte del Team di docenti della Fradeani Education
- Fondatore del centro corsi [www.dental.art.education](http://www.dental.art.education)
- Co-Autore del capitolo "Strumenti e Tecniche per lo sbiancamento dei denti non vitali" del libro "Black&White: protocolli multidisciplinari di carioologia, sbiancamento e trattamento delle discromie dentali" edito da Edra.
- Relatore in congressi nazionali ed internazionali (Cina, Romania, Russia, UAE, Egitto, Arabia Saudita, Bielorussia, Siria, Palestina, Uk, Estonia...)
- Fornisce consulto a varie aziende multinazionali per lo sviluppo e perfezionamento di attrezzature e materiale dedicato all'endodonzia.
- Organizzatore di Workshop pratici e corsi hands on in Italia e all'estero.
- Limita la sua attività alla Micro-endodonzia clinica e chirurgica e lavora come consulente in selezionati studi a Napoli e Firenze.



# ENDODONZIA MASTECLASS 1

## FULL IMMERSION

25  
ECM\*



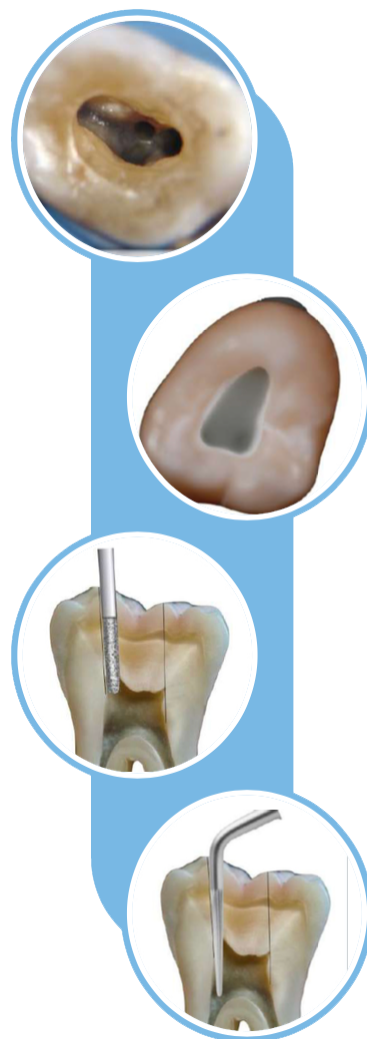
### PRESENTAZIONE DEL CORSO

12 posti | \* 25 Crediti ECM non acquisibili in aula.  
Sono ottenibili tramite FAD separata  
(compresa nella quitoa del corso) dal titolo:  
Protocolli adesivi e tecniche di cementazione in  
odontoiatria restaurativa

**L'endodonzia moderna** è basata su principi di mini invasività volti a preservare l'integrità strutturale dell'elemento dentale trattato. Questi principi devono essere rispettati in tutte le fasi della procedura endodontica, a cominciare dalla cavità d'accesso fino all'otturazione canalare.

**La Masterclass 1** di tre giorni, offre ai partecipanti la possibilità di apprendere tutte le procedure per l'esecuzione di una endodonzia moderna, con risultati ripetibili e predicibili, attraverso la presentazione di casi clinici, analisi e discussione della più recente letteratura, proiezione di video clinici e live demonstration al microscopio delle diverse tecniche e fasi della terapia.

Durante l'Hands-on (più di 12 ore!) i partecipanti effettueranno inoltre **numerosi trattamenti endodontici completi** (dalla apertura della cavità di accesso fino alla otturazione tridimensionale del sistema dei canali radicolari) su simulatori o denti estratti, il tutto sotto la costante guida del Relatore.





# IL PROGRAMMA DEL CORSO

22 - 23 - 24 OTTOBRE 2026

Giovedì: 09:00 - 18:30 | Venerdì: 09:00 - 18:30 | Sabato: 09:00 - 18:30



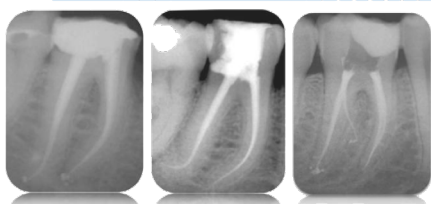
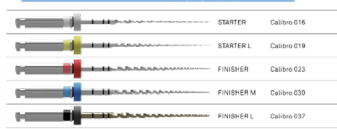
## APERTURA DELLA CAVITÀ DI ACCESSO IN MODO INTELLIGENTE S.A.C. (SMART ACCESS CAVITY)

### PARTE TEORICA

- Cenni di anatomia endodontica.
- Tecnica di apertura della cavità d'accesso con frese ed ultrasuoni.

### PARTE PRATICA

- L'obiettivo è quello di eseguire l'apertura della cavità d'accesso dei vari gruppi di elementi dentari con una tecnica ripetibile e predicibile, che consenta e faciliti tutti gli step successivi della terapia.



## SCOUTING E SAGOMATURA

### PARTE TEORICA

- Principi biologici e meccanici della sagomatura
- Caratteristiche degli strumenti in Nichel-Titanio
- Canal scouting e lunghezza di lavoro
- Glide path manuale e meccanico
- Sagomatura con strumenti in Nichel-Titanio
- Gauging con strumenti manuali in Ni-ti e sagomatura del terzo apicale

### PARTE PRATICA

- L'obiettivo è quello di far eseguire ai partecipanti le procedure di scouting, glide path e sagomatura con un rationale ed una tecnica precisa in modo che siano in grado di effettuarle in sicurezza e con facilità.

## OTTURAZIONE TRIDIMENSIONALE

### PARTE TEORICA

- Moderni protocolli e tecniche di detersione del sistema dei canali radicolari
- Principi biologici dell'otturazione
- Tecnica dell'onda continua di condensazione e back filling con Guttaperca termoplastica
- Otturazione carrier based: indicazioni e tecniche
- Tecnica di otturazione con i nuovi cementi Bioceramici

### PARTE PRATICA

- L'obiettivo è di far eseguire ai partecipanti le diverse tecniche di otturazione.





# STRUMENTI NECESSARI PER LA PRATICA

## Materiale Obbligatorio a cura del partecipante

Camice (anche monouso)

Contrangolo anello rosso (senza fibra ottica)

Denti estratti conservati in fisiologica (possibilmente non terzi molari)

## Materiale Facoltativo a cura del partecipante

Fresa komet cilindrica - 6880.314.012

Frese a pallina komet - 801.314.014, 801.314.016

Ingrandimenti personali con luce

k file 8-10-15

## MATERIALI FORNITI DALL'ORGANIZZAZIONE

### MICROSCOPIO

Sarà a disposizione dei corsisti un microscopio operatorio per verificare ogni fase di lavoro

### STRUMENTI E MATERIALI

File manuali, rotanti, bioceramico-carrier base obturation, con di gutta, sorgente ultrasuoni e punte ultrasoniche

### MOTORI

Ad ogni incontro sarà a disposizione dei corsisti un motore endodontico



SEDE DEL CORSO

# BEST WESTERN BLU HOTEL ROMA

LARGO DOMENICO DE DOMINICIS, 4 - ROMA - TEL.: 064382000



## COME RAGGIUNGERCI

### In Treno

La struttura dista solo 700 metri dalla stazione ferroviaria e metropolitana Roma Tiburtina ed è facilmente raggiungibile a piedi, in taxi o con l'autobus linea 409. Dalla Stazione Centrale Roma Termini prendere la linea B della metropolitana, direzione Rebibbia, e scendere alla quarta fermata Tiburtina.

### In Aereo

Dall'Aeroporto Leonardo da Vinci di Roma Fiumicino servirsi del collegamento ferroviario Trenitalia diretto fino a Roma Tiburtina o di un taxi. Disponibile un servizio transfer a pagamento da prenotare contattando l'hotel con almeno 24 ore d'anticipo.

Dall'Aeroporto Giovan Battista Pastine di Roma Ciampino è

possibile usufruire del trasporto pullman Terravision (4 euro/persona) fino alla Stazione di Roma Termini e poi seguire le indicazioni "IN TRENO". Disponibile anche un servizio transfer a pagamento contattando l'hotel con almeno 24 ore d'anticipo. In alternativa ci si può servire del servizio taxi.

### In macchina

Autostrada A1 Firenze Roma Napoli oppure A24 A25 L'Aquila Pescara Roma, una volta giunti a Roma EST, seguire le indicazioni per Roma Centro. Quindi proseguire per circa 10 km ed uscire all'ultima uscita (PORTONACCIO) prima dell'innesto con la tangenziale. Al semaforo girare a destra e proseguire per 200 mt.

## PRENOTA ORA

### QUOTA PIENA

€ 1.500,00 + iva

### QUOTA SCONTATA

PER CHI SI ISCRIVE ENTRO IL 31/07/2026

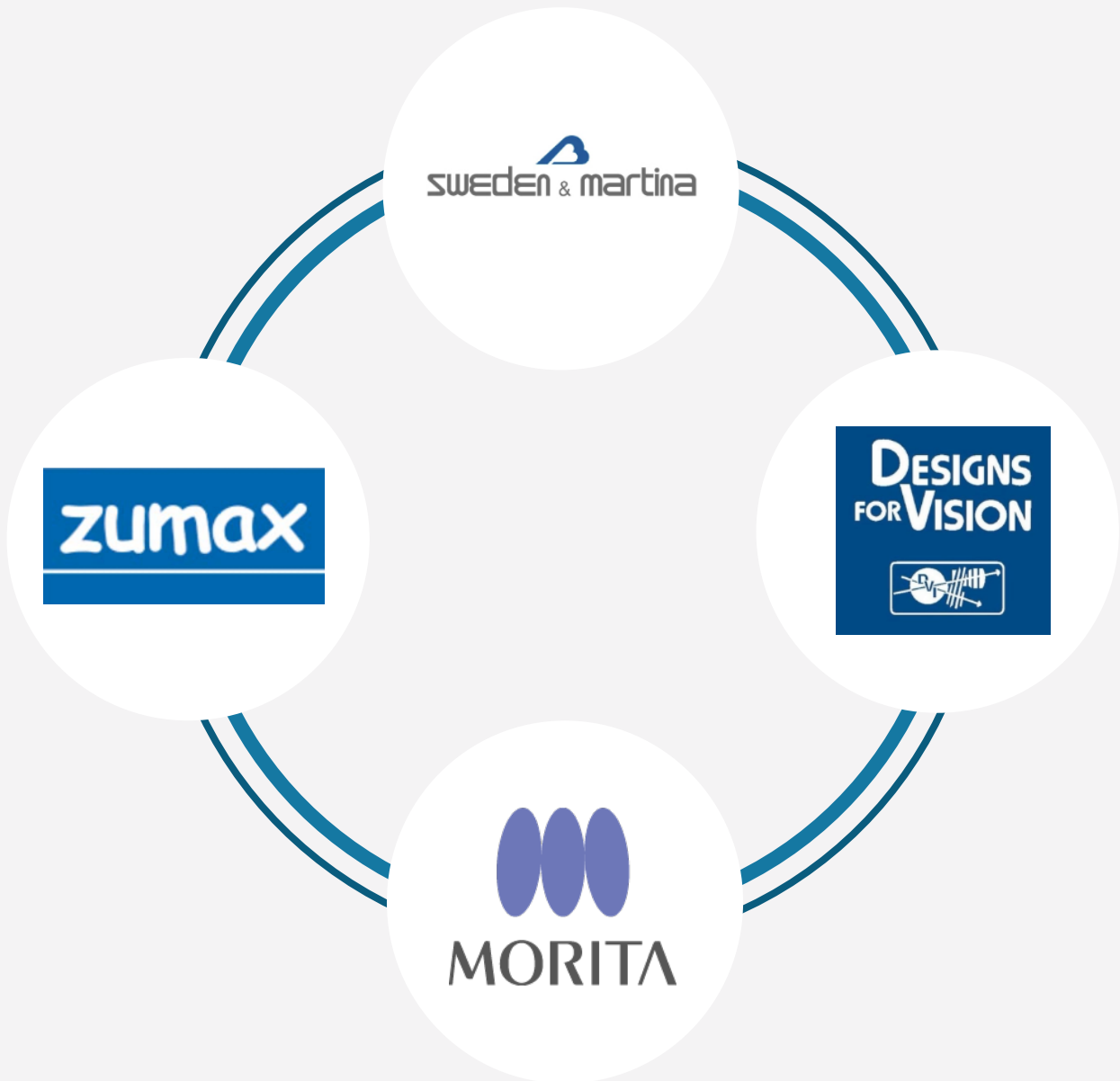
€ 1.300,00 + iva

Per informazioni numero verde: 800.592.432 (Lun/Ven dalle 8:30 alle 19:00)  
o tramite e-mail: [info@corsiodontoiatriciaecm.it](mailto:info@corsiodontoiatriciaecm.it)



# CON IL CONTRIBUTO

NON CONDIZIONATO DI





**Info sul corso:**

[info@corsiodontoiatriaecm.it](mailto:info@corsiodontoiatriaecm.it)



**NUMERO VERDE**

**800.592.432**

Lun/Ven dalle 8:30 alle 19:00



**PRENOTA ORA**