

**ROMA**

*06-07 novembre 2026*

*Venerdì: 09:00 - 18:00 | Sabato: 09:00 - 13:00*



# **CORSO PRATICO DI LEMBI E SUTURE IN CHIRURGIA ORALE E IMPLANTARE**

*Relatore Dott. Giacomo Tarquini*



# IL RELATORE DEL CORSO



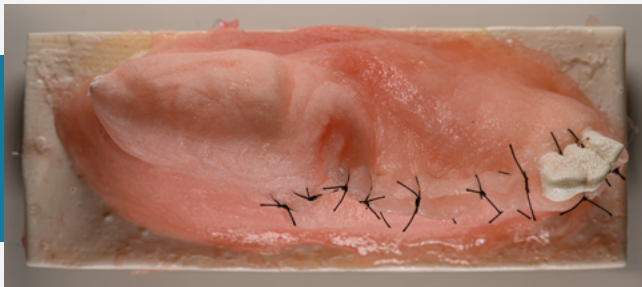
*Dott. Giacomo Tarquini*  
(Relatore)

## **CURRICULUM VITAE:**

- Laureato con Lode in Odontoiatria e Protesi Dentaria all' Università "La Sapienza" di Roma
- Docente presso la Scuola Medica Ospedaliera della Regione Lazio per il Corso ECM teorico - pratico "Terapia Chirurgica delle Aтроfie dei Mascellari a scopo Implantare: razionale Biologico e pratica Clinica".
- Docente presso la Scuola Medica Ospedaliera della Regione Lazio per il Corso ECM teorico - pratico "Parodontologia Clinica".
- Docente presso la Scuola Medica Ospedaliera della Regione Lazio per il Corso ECM teorico - pratico "Periimplantiti e Gestione dei Tessuti Molli Periimplantari".
- Docente presso la Scuola Medica Ospedaliera della Regione Lazio per il Corso ECM teorico - pratico "Chirurgia Piezoelettrica: indicazioni e limiti in Odontoiatria".
- Docente per il Corso ECM semestrale teorico - pratico "Parodontologia Clinica e Gestione dei Tessuti Molli Periimplantari".
- Docente per il Corso ECM semestrale teorico - pratico "Chirurgia Orale e Implantare".
- Relatore in numerosi congressi nazionali ed internazionali.
- Autore di numerosi articoli pubblicati su riviste nazionali e internazionali
- Autore del testo "Tecniche di chirurgia parodontale: dalla diagnosi alla terapia" Edizioni EDRA
- Svolge attivita' di Tutoring in corsi di formazione in Italia e all' estero per le discipline della chirurgia orale, dell' implantologia basica e avanzata e della parodontologia.
- Esercita come libero professionista in Roma con attivita' limitata alle discipline della chirurgia orale, dell' implantologia e della parodontologia.



# CORSO PRATICO DI LEMBI E SUTURE IN CHIRURGIA ORALE E IMPLANTARE



## PRESENTAZIONE DEL CORSO

10 posti | 06- 07 novembre 2026

La corretta pianificazione ed esecuzione del disegno dei lembi così come la gestione dei tessuti molli parodontali e peri-implantari sono fattori determinanti per il conseguimento di risultati clinici altamente predicibili.

Il Corso si rivolge ai Colleghi Medici specialisti e Odontoiatri che desiderano approfondire le tematiche relative alla gestione dei tessuti molli in chirurgia orale, parodontale e implantare, sia per quanto riguarda la necessità di riuscire a passivare e a mobilizzare correttamente un lembo (ad esempio durante un intervento di chirurgia rigenerativa) allo scopo di poter eseguire una sutura priva di tensioni, che per quanto riguarda la gestione dei tessuti molli peri-implantari durante la seconda fase chirurgica (ad esempio mediante innesti

liberi o pedunculati) allo scopo di ricreare condizioni favorevoli ad un mantenimento ideale nel tempo.

Altro importante aspetto è quello riguardante il riconoscimento e la prevenzione dei più comuni insuccessi in chirurgia orale (dall'esposizione delle membrane barriera alla chiusura delle perforazioni oro-antrali) per aumentare la sicurezza e l'affidabilità delle nostre procedure.

Ampio spazio sarà inoltre riservato alla discussione delle tecniche e dei materiali di sutura, altro elemento essenziale per una chirurgia di successo.

Tutti gli argomenti trattati saranno affrontati seguendo una didattica di tipo "step-by-step".



# CORSO PRATICO DI LEMBI E SUTURE IN CHIRURGIA ORALE E IMPLANTARE

PARTE TEORICA: VENERDÌ 06 novembre 2026 *dalle 09:00 alle 18:00*

- Anatomia topografica di interesse chirurgico: localizzazione delle limitanti anatomiche e prevenzione delle complicanze
- Disegno e tecniche di incisione del lembo di accesso: quale, quando e perchè
- Lembo a spessore totale, parziale e variato: applicazioni nella pratica clinica quotidiana
- Passivazione dei lembi in chirurgia orale: la tecnica incrementale e le sue applicazioni pratiche
- Gestione del lembo linguale e del lembo buccale: evoluzione della tecnica chirurgica
- Prevenire gli insuccessi: dal dire al fare
- Tecniche di sutura e indicazioni cliniche
- Materiali da sutura: dagli aspetti merceologici alla pratica clinica
- Gestione dei tessuti molli peri-implantari: la seconda fase chirurgica
- Prelievo e innesto di tessuto connettivo: evoluzione della tecnica e mini-invasività
- Tecniche di sutura per gli innesti liberi e per il sito donatore
- Lembi peduncolati e lembi ruotati in chirurgia orale
- Approfondimento di fornice con innesto gengivale libero
- Lembo riposizionato apicalmente, Roll-Flap Technique
- Prevenire e gestire gli insuccessi in chirurgia orale e implantare



# CORSO PRATICO DI LEMBI E SUTURE IN CHIRURGIA ORALE E IMPLANTARE

PARTE PRATICA: SABATO 07 novembre 2026 dalle 09:00 alle 13:00

## ***Esercitazioni pratiche di lembi e suture su emulatori (emi-mandibola e mascellare superiore)***

- Repertazione delle strutture sensibili: isolamento del nervo mentoniero e dei fasci vascolo-nervosi nel mascellare superiore
- Lembo trapezoidale, lembo a busta, lembo triangolare
- Lembo a spessore parziale
- Lembo a spessore variato
- Tecniche di passivazione incrementale del lembo buccale
- Plastica di Rhermann
- Tecnica dello spazio subperiosteo
- Brushing Technique
- Tecnica di incisione della papilla interdentale
- Gestione del lembo linguale
- Passivazione del Muscolo Miloioideo
- Prelievo e innesto di tessuto connettivo dal palato
- Innesto epitelio-connettivale
- Modalità di protezione del sito donatore
- Trattamento di perforazioni oro-antrali
- Lembo trapezoidale a scorrimento palatino
- Lembo di bolla del Bichat
- Lembo combinato
- Lembo palatino ruotato
- Tecniche di sutura: suture interrotte e continue, sutura a materasso interno



# STRUMENTI NECESSARI PER LA PRATICA

Elenco strumenti da portare a cura del partecipante:

Pinza porta aghi Castroviejo

Forbici chirurgiche Iris

Pinzette per tessuti molli

Forbici da dissezione Metzenbaum rette o curve

CONSIGLIATI: Sistemi ingrandenti  
(occhiali o caschetto) possibilmente con luce

Manico porta lama per BP-15c

Scollaperiostio Molt

Scollaperiostio Prichard

Sonda parodontale Williams

## GLI EMULATORI UTILIZZATI NELLA SESSIONE PRATICA

Gli emulatori utilizzati durante la parte pratica del corso sono ricoperti da un materiale che riproduce alla perfezione la consistenza dei tessuti molli

La parte più profonda dei tessuti molli, **presenta uno strato che simula il periostio** riproducendone l'aderenza alla porzione ossea.

**I tessuti molli sono passibili e suturabili** in maniera analoga alla gengiva naturale.

L'emulatore di emi-mandibola presenta l'emergenza del **fascio vascolo-nervoso mentoniero e il muscolo miloioideo** con la sua inserzione superficiale e profonda

L'emulatore del mascellare superiore presenta le emergenze dei **fasci vascolo-nervosi naso palatino, palatino maggiore e infraorbitario**, inoltre, **ha entrambe le bolle di Bichat** contenute all'interno delle logge anatomiche



**Video che mostra alcune fasi della parte pratica eseguita sugli emulatori, [clicca qui](#)**



SEDE DEL CORSO

# STUDIO ODONTOIATRICO TARQUINI

VIA CESARE BARONIO, 50 - ROMA



**PRENOTA ORA**

**CORSO + LIBRO\*\***

**€ 650,00** + iva

**CORSO + VIDEOREGISTRAZIONE\* + LIBRO\*\***

**€ 800,00** + iva

*\*Videoregistrazione della parte teorica del corso*

*(Non è consentita la videoregistrazione del corso in sala da parte dei discenti)*

*\*\* Libro: Tecniche di Chirurgia Parodontale. Autore: dott. Giacomo Tarquini.*

*Verrà consegnato durante il primo giorno di corso.*

Per informazioni numero verde: 800.592.432 (Lun/Ven dalle 8:30 alle 19:00)



# TECNICHE DI CHIRURGIA PARODONTALE

DALLA DIAGNOSI ALLA TERAPIA

TARQUINI G. - SETTEMBRE 2017

## Contenuti

Tutti i più recenti progressi fatti in campo implantologico (le tecniche di GBR, la gestione dei tessuti molli perimplantari o la terapia delle perimplantiti) sono stati possibili solo grazie all' applicazione delle conoscenze maturate nel campo della chirurgia parodontale: un ambito complesso e di fondamentale importanza. Questo volume non si limita ad illustrare nel dettaglio tutte le fasi di ogni singola procedura chirurgica ma aiuta a comprendere quando e perché eseguire una tecnica piuttosto che un'altra. Una trattazione organica e coerente che si propone come un vero e proprio percorso di formazione, centrato sulle esigenze della pratica clinica.

Una copia del testo è compresa nella quota del corso. Verrà consegnato durante il primo giorno di corso.



**Il Formato:** 21 x 29,7 cm

**Pagine:** 432

**Data uscita:** settembre 2017

Per scaricare l'indice del libro

[clicca qui](#)

Per scaricare un estratto del capitolo 6

[clicca qui](#)



# CON IL CONTRIBUTO

NON CONDIZIONATO DI





**Info sul corso:**

[info@corsiodontoiatriaecm.it](mailto:info@corsiodontoiatriaecm.it)



**NUMERO VERDE**

**800.592.432**

Lun/Ven dalle 8:30 alle 19:00



**PRENOTA ORA**