

TORINO

19-20 febbraio 2021 | 12-13 marzo 2021

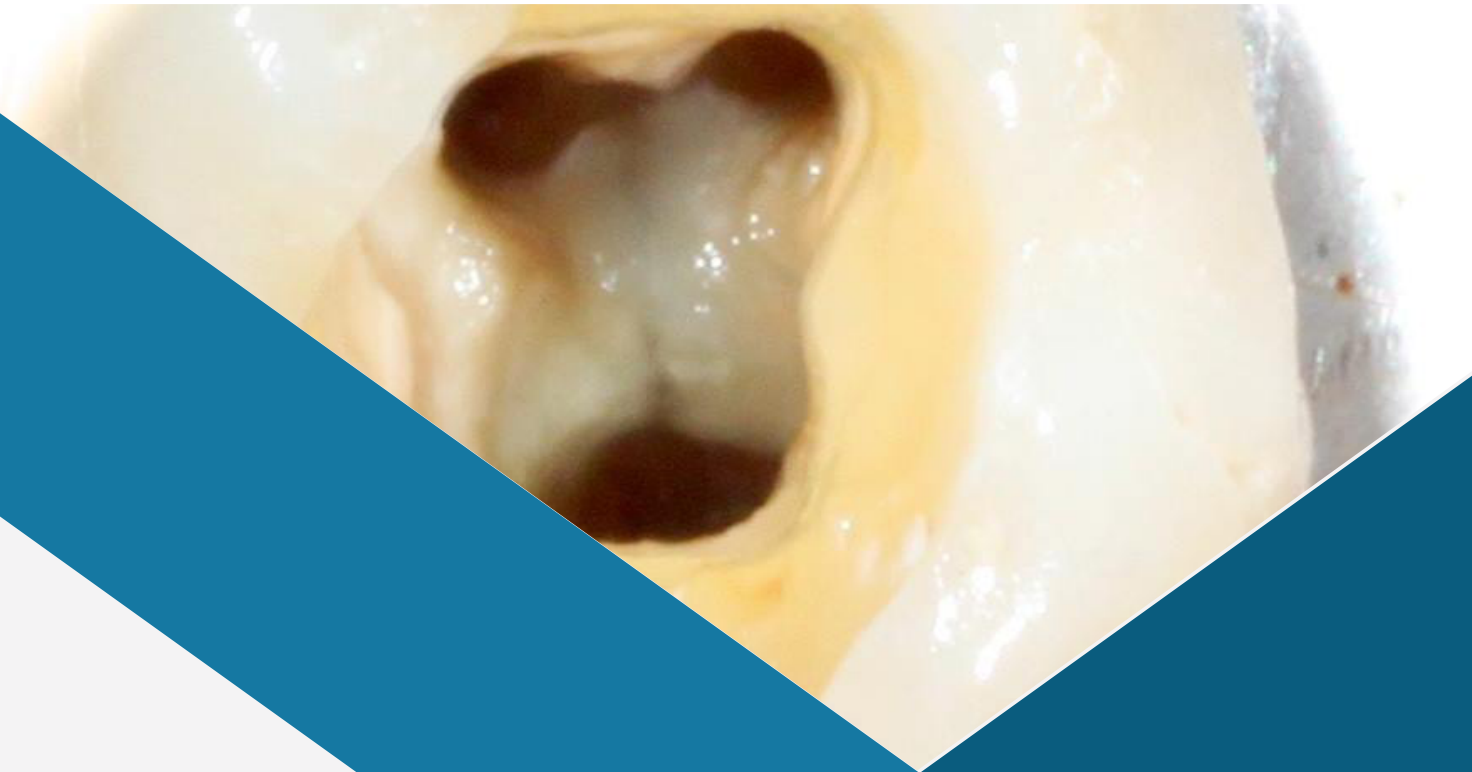
09-10 aprile 2021 | 07-08 maggio 2021

Venerdì: 09:00 - 18:00 | Sabato: 09:00 - 13:00



CORSO TEORICO PRATICO
ENDODONZIA

Relatore Dott. Andrea Balocco



CORSO TEORICO PRATICO

ENDODONZIA

Pianificazione e metodo rendono il trattamento endodontico semplice, sicuro e predicibile.

Corso teorico-pratico di endodonzia ortograde e ritrattamenti, finalizzato all'acquisizione di protocolli operativi semplici e ripetibili.

Focus dedicato alle novità del mercato (nuove leghe, materiali da otturazione canalare, irriganti) e ampie parti di applicazione pratica su modelli e/o denti estratti.

Comprende una parte dedicata alle problematiche endopedodontiche dei denti decidui e dei permanenti ad apice immaturo.



CORSI DI ODONTOIATRIA • MANAGEMENT
DELLO STUDIO • LIVE SURGERY

PRENOTA ORA

Per Informazioni:
800.592.432 (Lun/Ven, 8:30 - 19:00)
info@corsiodontoiatriaecm.it



IL RELATORE DEL CORSO



Dott. Andrea Balocco

(Relatore)

CURRICULUM VITAE:

- Laurea in Odontoiatria e Protesi Dentaria conseguita in data 19/10/2009 presso l'Università degli Studi di Parma, discutendo una tesi dal titolo "Correlazioni tra la qualità del restauro coronale e la prognosi del trattamento endodontico"; relatore Prof. Silvia Pizzi, tutor Dott. Piero Alessandro Marcoli
- Abilitazione all'esercizio della professione di Odontoiatra conseguita presso l'Università degli Studi di Parma nella II° sessione 2009
- Corso annuale di Endodonzia Clinica e Chirurgica - Dott. Emanuele Ambu (2010)
- Corso annuale di Conservativa Diretta e Indiretta - Dott. Adamo Monari (2010)
- Master di II° livello in Odontoiatria Pediatrica - Università degli Studi di Brescia (2011)
- Master di II° livello in Microendodonzia Clinica e Chirurgica
- Dental School Lingotto (Università di Torino); Direttore: Prof. Elio Berutti (2014)
- Diploma di MicroEndodonzia - Universitat de Valencia, Spagna (2016)
- Socio ordinario delle seguenti società scientifiche:
 - SIE (Società Italiana di Endodonzia)
 - AIE (Accademia Italiana di Endodonzia)
 - ESE (European Society of Endodontology)
- Dal 2015, collabora con Coltene organizzando corsi e workshop teorico-pratici in area endodontica, in Italia e all'estero.
- Esercita la libera professione in Piemonte, Lombardia e Valle d'Aosta, con attività dedicata ad Endodonzia e Odontoiatria Conservativa



CORSO TEORICO PRATICO DI ENDODONZIA



Ampio spazio viene garantito all'applicazione pratica delle nozioni e alla discussione condivisa di casi clinici, in modo da rendere immediatamente applicabile quanto appreso in ogni singolo

PRESENTAZIONE DEL CORSO

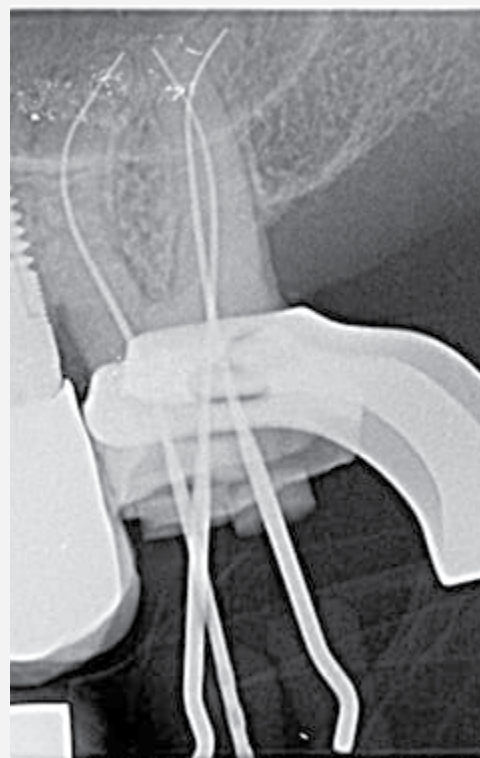
8 posti | Aula Virtuale*

19 - 20 febbraio 2021 | 12 - 13 marzo 2021
09 - 10 aprile 2021 | 07 - 08 maggio 2021

Il corso si rivolge a tutti i colleghi desiderosi di acquisire una serie di tecniche semplici e riproducibili per gestire l'endodonzia quotidiana di studio con alta predicibilità, e di avere una carrellata sulle principali novità e tendenze in campo endodontico.

CHE COSA SI IMPARA

1. Prevedere con criteri obiettivi la difficoltà del trattamento endodontico e pianificarlo correttamente.
2. Realizzare aperture camerali efficaci e rispettose del tessuto dentale.
3. Raggiungere e mantenere la pervietà canalare in anatomie semplici e complesse.
4. Sagomare il sistema canalare in sicurezza con differenti tecniche.
5. Ideare protocolli di sagomatura personalizzati per il singolo caso clinico.
6. Utilizzare gli irriganti in modo ragionato e massimizzarne gli effetti.
7. Realizzare otturazioni tridimensionali stabili dell'endodonto.
8. Gestire problematiche endopedodontiche.
9. Realizzare ritrattamenti endodontici efficaci risolvendo le principali problematiche annesse.



* **Aula Virtuale:** Filo diretto con il Relatore. Per tutto il periodo del corso e fino alla fine dell'anno, i corsisti avranno accesso all'[aula virtuale](#) che permetterà di avere un contatto diretto e privilegiato con il relatore. Si potranno fare domande su quello che è stato appreso nei vari incontri e si potranno inviare casi clinici per avere un consiglio/parere dal Relatore.



PRIMO INCONTRO

19 - 20 FEBBRAIO 2021

"E' con la scelta di strategie adatte che problemi complicati vengono ridotti a semplici fenomeni e poi risolti." (C. Steinmetz)

Il successo di ogni terapia endodontica poggia le sue basi su una serie di valutazioni preliminari al trattamento, che coinvolgono aspetti clinici (anamnesi; diagnosi; indicazioni e controindicazioni al trattamento), strategici

(valutazione della difficoltà; scelta delle tecniche e degli strumenti operativi adatti al singolo caso) e tecnici (corretto isolamento del campo; ripristino dell'integrità coronale). L'obiettivo del primo incontro è analizzare questi elementi per fornire a ciascun partecipante un protocollo standardizzato di approccio al singolo caso, ugualmente valido per denti di qualsiasi difficoltà.



LA PATOLOGIA PULPARE E PERIAPICALE

Vengono discussi i principali quadri patologici di interesse endodontico e i protocolli per effettuare una diagnosi differenziale corretta e impostare il piano di trattamento adeguato

Saranno trattati:

1. Eziopatogenesi e Diagnosi differenziate
2. Strumenti diagnostici
3. Indicazioni e controindicazioni alla terapia endodontica



PIANIFICAZIONE PREOPERATIVA

Si impara ad attribuire, su criteri oggettivi, un valore di difficoltà al trattamento da eseguire e a pianificare gli strumenti da utilizzare per sagomare il sistema canalare

Saranno trattati:

1. Varianti anatomiche canalari
2. Calcificazioni
3. Curvature



Andrea Balocco
ENDODONTICS



PRIMO INCONTRO



PREPARAZIONE DEL CAMPO

Analisi delle strategie di pretrattamento conservativo e di montaggio della diga in casi semplici e complessi, per consentire di lavorare su un elemento dentario sotto perfetto isolamento

Saranno trattati:

1. Materiali da prericostruzione endodontica
2. Diga di gomma
3. Gengivectomia - allungamento di corona clinica



APERTURA DELLA CAMERA PULPARE

Tecniche per ottenere cavità d'accesso conservative e correttamente estese e garantire un'azione efficace degli strumenti da sagomatura

Saranno trattati:

1. Principi teorici
2. Obiettivi clinici
3. Principali errori

LA PRATICA

- Discussione di casi clinici dei partecipanti, con particolare rilievo a diagnosi, piano di trattamento, valutazione preoperatoria (difficulty assessment criteria).
- Tecniche di esecuzione di rx endorali apico-periapicali su vari elementi con centratori di Rinn
- Apertura di camera pulpale di vari elementi dentari (anteriori, premolari, molari).



SECONDO INCONTRO

12 - 13 MARZO 2021

“Le mani, gli strumenti della mente, senza le quali il pensiero è una chimera” (A. Aslan)

Dedicato alla parte “meccanica” della terapia, l’incontro si focalizza sulle tecniche di strumentazione manuale e rotante dell’endodonto; è questa la fase che comporta maggiori

difficoltà di realizzazione per l’operatore e nella quale si verifica il maggior numero di errori iatrogeni. Vengono illustrati gli strumenti attualmente a disposizione e le sequenze di utilizzo consigliate per ottenere sagomature corrette, conservative e riproducibili del sistema canalare; ampio spazio garantito alla parte pratica su denti estratti e modelli.



CANAL SCOUTING MANUALE

Come reperire le prime informazioni essenziali in un canale non strumentato; lunghezza, presenza di curvature, calcificazioni, irregolarità anatomiche

Saranno trattati:

1. Lunghezza di lavoro
2. Interferenze coronali
3. Irregolarità anatomiche



GLIDE PATH MANUALE E MECCANICO

Analisi delle tecniche per l’ottenimento di un sentiero di scorrimento regolare ed efficace per il passaggio degli strumenti a conicità aumentata

Saranno trattati:

1. Strumenti disponibili
2. Tecniche di esecuzione
3. Obiettivi clinici



SAGOMATURA CANALARE

Panoramica sui diversi protocolli di strumentazione meccanica dei canali e sulle caratteristiche chimico-fisiche e progettuali degli strumenti attualmente a disposizione

Saranno trattati:

1. Obiettivi clinici
2. Tecniche principali: pro e contro
3. Strumenti di nuova generazione

LA PRATICA

- Scouting manuale su canali di vari elementi dentari estratti.
- Identificazione di variabili anatomiche rilevanti (calcificazioni; confluenze; curvature severe; delta).
- Creazione di un glide path manuale e meccanico.
- Sagomatura canalare con tecnica simultanea.
- Sagomatura canalare con tecnica crown-down.
- Utilizzo di nuovi strumenti rotanti Ni-Ti a Memoria Controllata.
- Creazione di sequenze personalizzate.
- Discussione di casi clinici dei partecipanti con particolare rilievo a strumenti utilizzati, difficoltà di sagomatura, particolarità anatomiche, ecc..



TERZO INCONTRO

09 - 10 APRILE 2021

"Aggiusta l'interno e l'esterno si aggiusterà da solo" (H. Hesse)

Vengono discusse in dettaglio le fasi della detersione canalare, autentico punto chiave dell'intera terapia, e di otturazione del sistema endodontico. L'obiettivo è fornire al partecipante una serie di consigli e di accorgimenti per massimizzare l'efficacia di queste due fasi, presentando diverse modalità di attivazione

degli irriganti e analizzando le tecniche attualmente disponibili di otturazione canalare e le prossime evoluzioni di mercato; il filo conduttore è la valutazione dell'endodonto come spazio tridimensionale, e la conseguente gestione dei due step operativi. Seconda parte dedicata a diagnosi, classificazione e gestione clinica delle lesioni endo- parodontali.



DETERSIONE

Panoramica sui diversi irriganti canalari disponibili e sui rispettivi spettri d'efficacia; vengono proposte tecniche per massimizzarne l'azione nel sistema canalare

Saranno trattati:

1. Scelta degli irriganti
2. Modalità di attivazione
3. Protocolli di utilizzo



OTTURAZIONE CANALARE

Vengono passate in rassegna le differenti tecniche che consentono di ottenere un sigillo tridimensionale dell'endodonto strumentato, e illustrate le novità e i possibili sviluppi nel prossimo futuro

Saranno trattati:

1. Principali tecniche: pro e contro
2. Scelta della tecnica adeguata al caso
3. Nuovi materiali



LESIONI ENDO-PARODONTALI

Vengono forniti elementi per orientarsi nella classificazione e per scegliere opportunamente se l'elemento dentario affetto debba o meno essere conservato e trattato endodonticamente

Saranno trattati:

1. Caratteristiche
2. Classificazione
3. Gestione clinica e aspetti prognostici

LA PRATICA

- Otturazione canalare con tecnica carrier-based
- Otturazione canalare con onda continua di condensazione
- Otturazione canalare con cementi bioceramici
- Discussione di casi clinici dei partecipanti con particolare rilievo a problematiche in fase di otturazione canalare, tecniche utilizzate, ecc



QUARTO INCONTRO

07 - 08 MAGGIO 2021

"Tutti commettono errori; è per questo che c'è una gomma per ogni matita" (proverbio giapponese)

L'ultimo incontro è dedicato all'approfondimento delle modalità di gestione endodontica dei denti decidui e dei denti permanenti ad apice immaturo; terapie queste che richiedono competenze, materiali e accorgimenti specifici per massimizzare le probabilità di successo e di mantenimento degli elementi

dentari. Altro capitolo multidisciplinare è la gestione del trauma dentale, nel quale diagnosi corretta, follow-up ed eventuale terapia endodontica sono passaggi fondamentali.

Ultima parte dedicata ai ritrattamenti ortogradi e alle più comuni tecniche efficaci per risolvere problematiche di qualsiasi genere sul dente oggetto di ritrattamento (perforazioni; gradini; perni metallici e in fibra; strumenti rotti)



ENDOPEODONZIA

Vengono illustrate tecniche di trattamento endodontico modificate e adattate su misura delle peculiarità anatomiche dei denti decidui

Saranno trattati:

1. Dente deciduo: caratteristiche anatomiche
2. Protocolli operativi endopedodontici
3. Dente permanente ad apice immaturo: gestione clinica



TRAUMATOLOGIA

Discussione sulle varie modalità cliniche di presentazione del trauma dentale e loro classificazione, e analisi delle relative terapie praticabili

Saranno trattati:

1. Gestione clinica dell'urgenza traumatologica
2. Classificazione dei traumi
3. Valutazione prognostica



RITRATTAMENTO ORTOGRADO

parte dedicata all'analisi delle principali cause di fallimento della terapia endodontica e alla loro risoluzione con tecniche adeguate

Saranno trattati:

1. Indicazioni e controindicazioni al ritrattamento ortogrado
2. Valutazione della difficoltà
3. Strumenti specifici

LA PRATICA

- Tecnica di apicizzazione di elementi ad apice immaturo
- Ritrattamento: rimozione di perni metallici preformati o fusi
- Ritrattamento: rimozione di perni in bra
- Ritrattamento: rimozione dei materiali da otturazione canalare
- Ritrattamento: superamento di gradini intracanalari
- Ritrattamento: rimozione e bypass degli strumenti separati
- Ritrattamento: riparazione di perforazioni



STRUMENTI NECESSARI PER LA PRATICA

Elenco Strumenti

Camice

Contrangolo anello rosso

Denti estratti: incisivi, premolari, molari (NO terzi molari) correttamente conservati e montati su basette in silicone

Radiografie dei denti estratti

EDTA Gel (RC Prep, Glyde o similari)

Sonda endodontica tipo 27-28X LM o similari

K-file manuali misure da 06 a 40 compresi

K-file "Golden Medium" Maillefer misure 12-17 o similari

Misuratore per strumenti canalari

Thermafil misure da 25 a 40 compresi

Coni di guttaperca 30-35-40 conicità 06

Filiera Maillefer

Plugger Buchanan 1 o similari

Cemento canalare Pulp Canal Sealer, o AH Plus o similari

Pathfile o ProGlider Maillefer, o MGP Morita diametro 10-15-20

MAP System kit "MAP One" o analoghi portatori di MTA

Solventi tipo GPR o similari

MATERIALI FORNITI DALL'ORGANIZZAZIONE

MICROSCOPIO

Ad ogni incontro sarà a disposizione dei corsisti un microscopio operatorio per verificare ogni fase di lavoro

ENDO KIT

Strumenti Ni-Ti da utilizzare durante la pratica per sagomare i canali radicolari secondo più tecniche

CEMENTO

Guttaflow Bioseal

COLTENE

Kit di frese DIATECH



SEDE DEL CORSO

DENTAL TREY TORINO

C.SO MARCONI, 10 - TORINO



PRENOTA ORA

CORSO COMPLETO

Iscrizione € 500 + iva. I restanti € 1.500 + IVA in due rate da € 750 + IVA al primo e al secondo incontro

€ 2.000,00 + iva

Per informazioni numero verde: 800.592.432 (Lun/Ven dalle 8:30 alle 19:00)
o tramite e-mail: info@corsiodontoiatriaecm.it



CON IL CONTRIBUTO

NON CONDIZIONATO DI



DENTAL TREY è lieta di darvi il benvenuto mettendo a disposizione gratuitamente la sala corsi ed offrendo ai partecipanti i coffee break.



ZEISS



COLTENE



Info sul corso:

info@corsiodontoiatriaecm.it



NUMERO VERDE

800.592.432

Lun/Ven dalle 8:30 alle 19:00

PRENOTA ORA