

ROMA

28 febbraio-01 marzo 2025

11-12 aprile 2025

Venerdì: 09:00-18:00

Sabato: 9:00-14:00

33
ECM



CORSO TEORICO PRATICO
**IL RESTAURO ESTETICO ADESIVO DEI
DENTI ANTERIORI E LATERO-POSTERIORI:
TECNICHE DIRETTE – TECNICHE INDIRECTE**

Relatore Dott. Giancarlo Pongione



CORSO TEORICO PRATICO

IL RESTAURO ESTETICO ADESIVO DEI DENTI ANTERIORI E LATERO-POSTERIORI: TECNICHE DIRETTE – TECNICHE INDIRETTE

Scopo del presente Corso è quello di fornire ai partecipanti tutte le nozioni per poter eseguire correttamente dei restauri adesivi diretti ed indiretti nei settori anteriori e latero-posteriori.

Ampio spazio sarà dato alla parte pratica.



CORSI DI ODONTOIATRIA • MANAGEMENT
DELLO STUDIO • LIVE SURGERY

PRENOTA ORA

Per Informazioni:

800.592.432 (Lun/Ven, 8:30 - 19:00)
info@corsiodontoiatriaecm.it



IL RELATORE DEL CORSO



Dott. Giancarlo Pongione
(Relatore)

CURRICULUM VITAE:

- Laureato in Odontoiatria e Protesi Dentaria presso l'Università degli Studi di Roma "Tor Vergata" nel 1991 con il massimo dei voti.
- Dottore di Ricerca in "Biocompatibilità dei Materiali Dentari"
- Già Professore a contratto presso il C.L.I.D. dell'Università degli Studi di Roma "La Sapienza"
- Socio Attivo SIE (Società Italiana di Endodonzia)
- Certificate Member ESE (European Society of Endodontology)
- Socio Attivo dell'IAED (Italian Academy of Esthetic Dentistry)
- Membro della Commissione accettazione Soci attivi IAED
- Autore di oltre 90 pubblicazioni in tema di Odontoiatria Conservativa ed Endodonzia.
- Relatore in numerosi congressi nazionali ed internazionali, esercita la libera professione in Napoli occupandosi prevalentemente di odontoiatria restaurativa e di endodonzia



PRIMO INCONTRO

RESTAURI DIRETTI ANTERIORI



28 FEBBRAIO 2025

Venerdì: 09:00 - 18:00

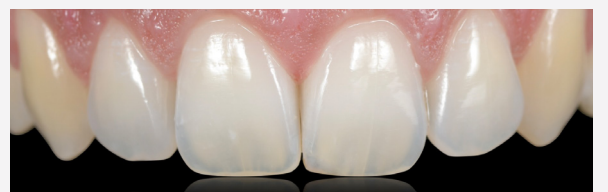
PARTE TEORICA

- Concetti generali di Adesione
- Tecnica di utilizzo dei moderni adesivi
- La diga di gomma nei settori anteriori: tecnica di montaggio, tipologie di uncini
- La presa del colore: Tinta, Croma e Valore
- Rilevamento del colore con "OptiShade"
- Preparazione di cavità adesive: quando bisellare, quando preparare senza bisello
- Tecnica di stratificazione in cavità semplici e complesse: single shade, layering
- Utilizzo delle mascherine matrici nei restauri di IV Classe
- Le matrici nel restauro dei denti anteriori
- estetica del sorriso: estetica bianca estetica rosa
- correzione di difetti di forma e di lunghezza
- pianificazione di un caso estetico
- come cambiare il sorriso in 1 giorno
- faccette dirette in composito: indicazione e limiti
- injection moulding technique: step by step
- tecnica di stratificazione per faccette in composito
- contact lens veneers in composito
- Tecnica di rifinitura e lucidatura dei moderni materiali compositi: anatomia

PARTE PRATICA

- Esecuzione di restauro di IV classe su simulatore
- Stratificazione di un dente incisivo interamente in composito
- Rifinitura e lucidatura

FOTO CLINICHE





PRIMO INCONTRO

RESTAURI DIRETTI POSTERIORI



01 MARZO 2025

Venerdì: 09:00 - 14:00

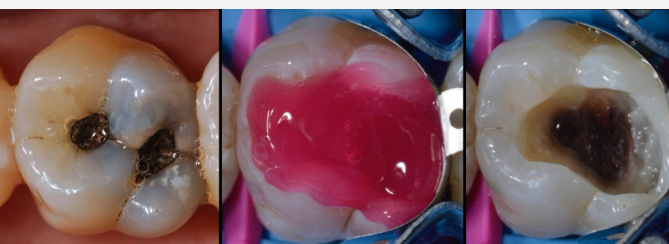
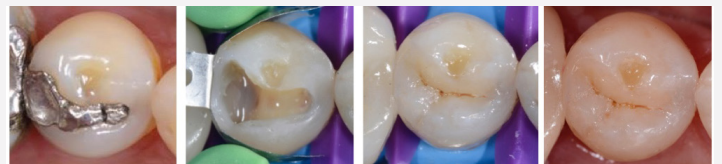
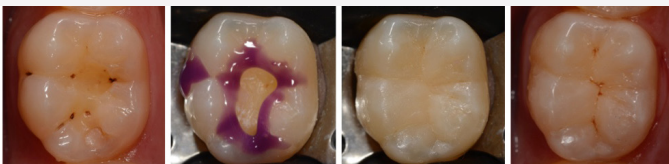
PARTE TEORICA

- Il restauro adesivo dei denti posteriori
- Montaggio della diga nei settori posteriori
- Tecnica di preparazione di cavità adesive
- Come evitare la sensibilità post operatoria
- Come creare una valida area di contatto
- Come utilizzare le matrici sezionali
- Tecnica di stratificazione semplificata nei settori posteriori
- Rifinitura e lucidatura
- primaria, secondaria,terziaria

PARTE PRATICA

- Esecuzione di un restauro di I classe e di un restauro di II classe su simulatore

FOTO CLINICHE





SECONDO INCONTRO

RESTAURI INDIRETTI ANTERIORI (FACCETTE)



11 APRILE 2025

Venerdì: 09:00 - 18:00

PARTE TEORICA

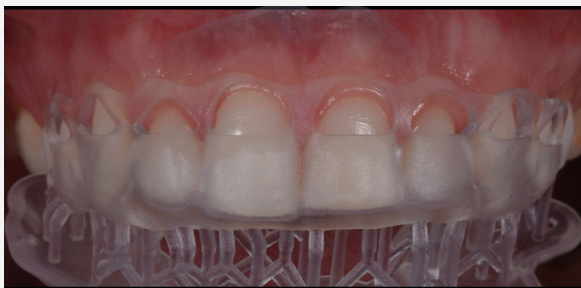
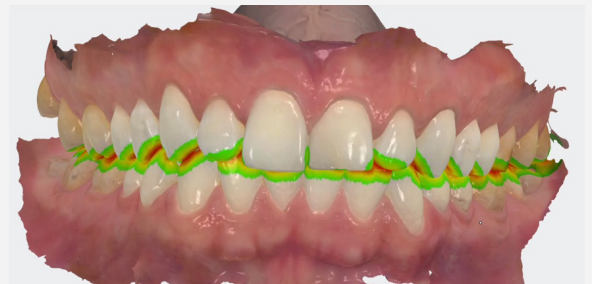
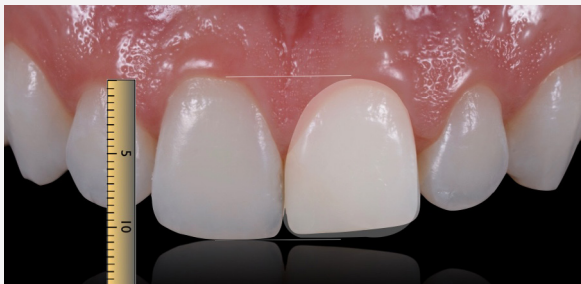
- Indicazioni all' utilizzo delle Faccette
- Concetti generali di estetica
- Come documentare un caso estetico
- Faccette No Prep: quando usarle?
- Vantaggi e limiti delle tecniche No-Prep
- Tecnica di preparazione per faccetta in ceramica
- Impronta: quali materiali? Quale tecnica?
- Analogico vs Digitale
- Provvisori: cementazione
- Come realizzare un Mock
- Mock up diretto con materiali compositi

- Mock up indiretto
- Cementazione di una faccetta in ceramica: trattamento della faccetta e del dente step by step
- Scelta del cemento composito per la cementazione
- Rifinitura e lucidaturaprimaria, secondaria,terziaria
- Mantenimento nel tempo dei restauri

PARTE PRATICA

- Preparazione di denti per faccette in ceramica
- Realizzazione di faccetta in composito con tecnica iniettiva.

FOTO CLINICHE





SECONDO INCONTRO

RESTAURI INDIRETTI POSTERIORI (INTARSI)



12 APRILE 2025

Sabato: 09:00 - 14:00

PARTE TEORICA

- Indicazione all'utilizzo degli intarsi
- Utilizzo degli intarsi nel restauro post-endodontico
- Preparazione di cavità per: Inlay, Onlay ed Overlay
- Utilizzo degli intarsi in zona estetica: quali accorgimenti?
- Build up su denti vitali
- Build up su denti devitali
- Impronta analogica vs Digitale
- Try-in
- Cementazione: materiali e tecniche
- Rifinitura e lucidatura

PARTE PRATICA

- Preparazione per Inlay, Onlay ed Overlay su simulatore (o denti estratti)

FOTO CLINICHE





LA PRATICA

PRIMO E SECONDO INCONTRO

La pratica del primo incontro

- Esecuzione di restauro di IV classe su simulatore.
- Stratificazione di un dente incisivo interamente in composito
- Rifinitura e lucidatura.

-
- Esecuzione di un restauro di I classe e di un restauro di II classe su simulatore.

La pratica del secondo incontro

- Preparazione di denti per faccette in ceramica.
- Realizzazione di faccetta in composito con tecnica iniettiva.

-
- Preparazione per Inlay, Onlay ed Overlay su simulatore (o denti estratti).

STRUMENTI NECESSARI PER LA PRATICA

Elenco Strumenti

▶ **Contrangoli**, 1 anello rosso e 1 anello blu senza fibra ottica o con linguetta retrattile.

▶ **Finishing rubber point** “One Gloss” Starter Kit e mini-points by Shofu Co.

▶ **Frese** Kit MICERIUM per tecniche dirette ed indirette.

▶ **Strumenti manuali** “Compo Sculp” Hu-Friedy by Didier Dietschi.

▶ **Resine composite** e materiali necessari per la finitura e la lucidatura (*Fornite dall'organizzazione*).

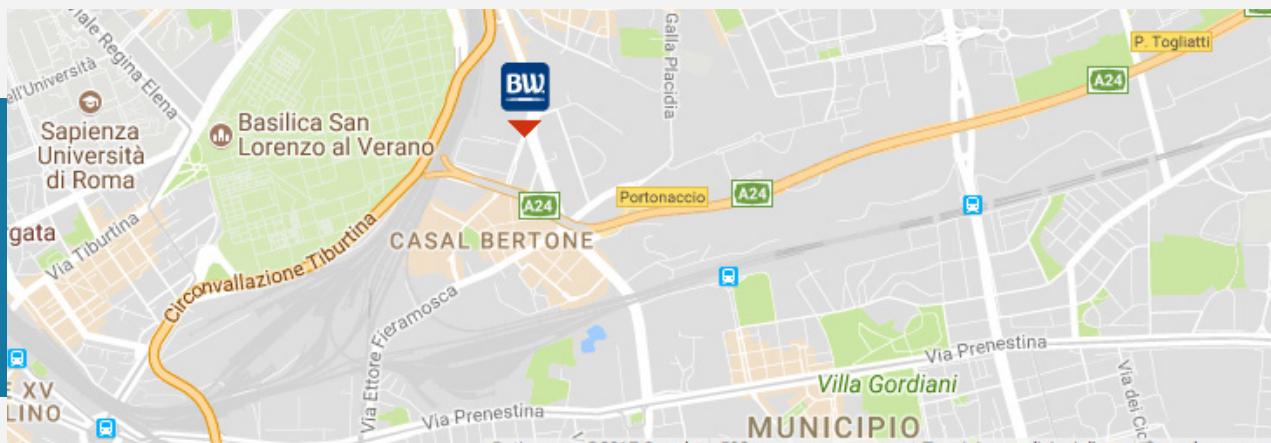
▶ **Denti estratti 3** molari per il primo incontro e **2** molari per il secondo incontro, perfettamente puliti e mantenuti in acqua naturale (non Ipoclorito di sodio, non acqua ossigenata). Dovranno essere montati singolarmente in blocchetti di gesso (1/3 della radice dovrà trovarsi al di fuori del blocchetto).



SEDE DEL CORSO

BEST WESTERN BLU HOTEL ROMA

LARGO DOMENICO DE DOMINICIS, 4 - ROMA - TEL.: 064382000



COME RAGGIUNGERCI

In Treno

La struttura dista solo 700 metri dalla stazione ferroviaria e metropolitana Roma Tiburtina ed è facilmente raggiungibile a piedi, in taxi o con l'autobus linea 409. Dalla Stazione Centrale Roma Termini prendere la linea B della metropolitana, direzione Rebibbia, e scendere alla quarta fermata Tiburtina.

In Aereo

Dall'Aeroporto Leonardo da Vinci di Roma Fiumicino servirsi del collegamento ferroviario Trenitalia diretto fino a Roma Tiburtina o di un taxi. Disponibile un servizio transfer a pagamento da prenotare contattando l'hotel con almeno 24 ore d'anticipo.

Dall'Aeroporto Giovan Battista Pastine di Roma Ciampino è

possibile usufruire del trasporto pullman Terravision (4 euro/persona) fino alla Stazione di Roma Termini e poi seguire le indicazioni "IN TRENO". Disponibile anche un servizio transfer a pagamento contattando l'hotel con almeno 24 ore d'anticipo. In alternativa ci si può servire del servizio taxi.

In macchina

Autostrada A1 Firenze Roma Napoli oppure A24 A25 L'Aquila Pescara Roma, una volta giunti a Roma EST, seguire le indicazioni per Roma Centro. Quindi proseguire per circa 10 km ed uscire all'ultima uscita (PORTONACCIO) prima dell'innesto con la tangenziale. Al semaforo girare a destra e proseguire per 200 mt.

PRENOTA ORA

CORSO COMPLETO (CON ECM)

Iscrizione 900 + IVA. Saldo 500 + IVA al primo incontro
Numero massimo di partecipanti: 20

€ 1.400,00 + iva

INCONTRO SINGOLO (SENZA ECM)

Iscrizione 500 + IVA. Saldo 300 + IVA al corso
Numero massimo di partecipanti: 20

€ 800,00 + iva

Per informazioni numero verde: 800.592.432 (Lun/Ven dalle 8:30 alle 19:00) o tramite e-mail: info@corsiodontoiatriciaecm.it



CON IL CONTRIBUTO

NON CONDIZIONATO DI





Info sul corso:

info@corsiodontoiatriaecm.it



NUMERO VERDE

800.592.432

Lun/Ven dalle 8:30 alle 19:00



ACCREDITATO DA

Fadmedica S.r.l. provider n. 1315

tel.: 0690407234 - email: info@fadmedica.it

Obiettivo formativo di sistema:

Linee guida - protocolli - procedure.

PRENOTA ORA