

ROMA

03-04 aprile 2020

05-06 giugno 2020

Venerdì: 09:00-18:00

Sabato: 9:00-14:30

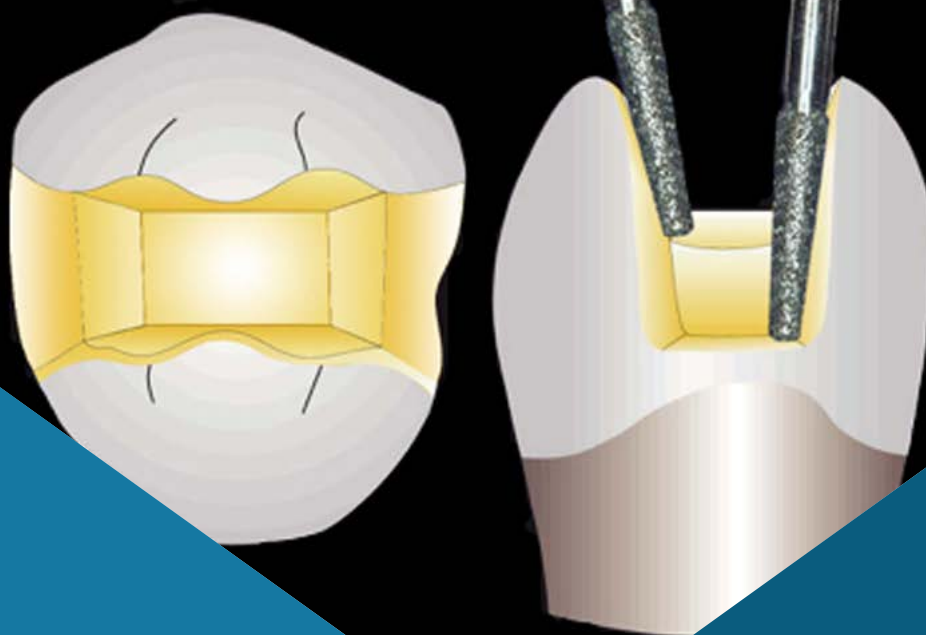
36
ECM



CORSO TEORICO PRATICO

**CONCETTI E TECNICHE DI
ODONTOIATRIA CONSERVATIVA
ADESIVA ESTETICA**

Relatore Prof. Francesco Mangani



CONCETTI E TECNICHE DI

ODONTOIATRIA CONSERVATIVA ADESIVA ESTETICA

Scopo di questo Corso è di sottolineare concetti e passaggi clinico-operativi delle più moderne tecniche, facendo inoltre il punto sullo stato dell'arte dei materiali disponibili per il raggiungimento di un risultato corretto e standardizzato in odontoiatria conservativa estetica.



CORSI DI ODONTOIATRIA • MANAGEMENT
DELLO STUDIO • LIVE SURGERY

PRENOTA ORA

Per Informazioni:

800.592.432 (Lun/Ven, 8:30 - 19:00)
info@corsiodontoiatriaecm.it



IL RELATORE DEL CORSO



Prof. Francesco Mangani
(Relatore)

CURRICULUM VITAE:

- Laureato in Medicina e Chirurgia
- Specialista in Odontostomatologia
- Professore Associato c/o la Facoltà di Medicina e Chirurgia Corso di Laurea in Odontoiatria e Protesi Dentaria Università degli Studi di Roma "Tor Vergata"
- Insegnamento di Odontoiatria Conservatrice/ Restaurativa CLOPD Università di Roma "Tor Vergata"
- Titolare dell'insegnamento di Estetica Dentale al Diploma di Laurea per Igienisti Dentali – Università di Roma "Tor Vergata"
- Honorary Consultant Professor at the Maimonides University
- Honorary Adjunct Professor at the Benemerita Universidad Autonoma, Maestria en Estomatologia Integral – Puebla (Mex)
- Fellow dell'International Academy of Dento-Facial Esthetics
- Presidente e Socio Attivo della Società Italiana di Odontoiatria Conservatrice
- Socio Attivo e già membro della Commissione accettazione soci attivi dell'Accademia Italiana di Odontoiatria Conservativa. MEMBRO DEL CONSIGLIO DIRETTIVO PER IL TRIENNIO 2001-2003



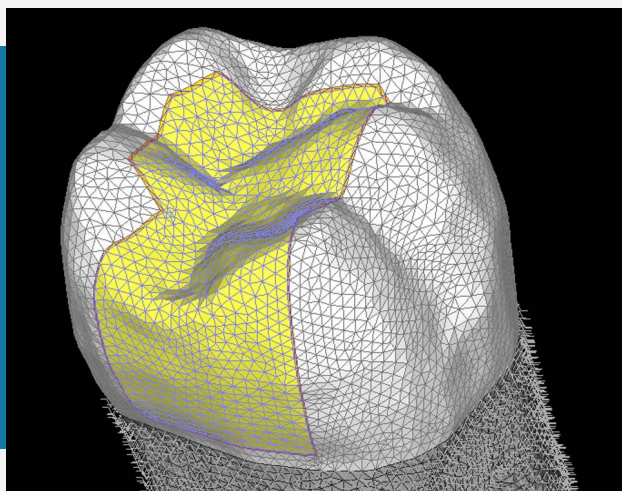
- Socio Attivo e Co-fondatore dell'Italian Academy of Esthetic Dentistry
- Socio Attivo e già Responsabile della Commissione accettazione soci attivi della Società Italiana di Endodonzia
- Autore di circa 200 pubblicazioni scientifiche in esteso e più di 80 abstract da sessioni congressuali di ricerca nel campo dell'Odontoiatria Conservatrice e dell'Endodonzia
- Coautore del testo "Il restauro conservativo dei denti anteriori" (Vanini – Mangani – Klimovskaia) Ed. Promoden – Viterbo 2003
- Coautore del testo "Disegno e modellazione dentale" (Mangani – La Manna) Edizioni Martina Bologna 1999
- Coautore del testo "Odontoiatria Estetica Adesiva. Didattica Multimediale" (Mangani – Cerutti – Putignano) Quintessenza International – Berlino 2007
- Coautore del testo "Restauri estetico-adesivi indiretti parziali nei settori posteriori" (Re – Cerutti – Mangani – Putignano) UTET – Torino 2007
- Autore del Volume audiovisivo "Restauri adesivi degli elementi posteriori trattati endodonticamente" MED TUTOR Odontoiatria – UTET Torino 2007
- Autore del capitolo "Gli intarsi in oro" nel testo: "Odontoiatria Conservatrice" (Grandini R. – Rengo S. – Stromenger L.) Edizioni UTET Torino
- Autore del capitolo "Il restauro post-endodontico" nel testo: "Endodonzia" (Somma F.) Edizioni Masson Milano 2006
- Autore del capitolo "Adhesion" nel testo: "Traumatologia Oral" (A. Mendoza – C. Garcia Ballista) – Ed. Ediciones Ergon 2012
- Autore del capitolo "Minimally Invasive Approach" nel testo: "Art of detailing" (Editor: R. Romano). Quintessenza International – Berlino 2013
- Ha tradotto, con altri autori, l'ultima edizione (8a) del libro di Endodonzia "PATHWAYS OF THE PULP" COHEN-BURNS) – DELFINO EDITORE ROMA 2008
- Ha tradotto, con altri autori, l'ultima edizione del libro: "Dental Caries – The disease and its clinical management" Delfino Editore Roma 2009
- Limita la sua pratica alla Odontoiatria Operativa ed all'Endodonzia





IL CORSO ODONTOIATRIA CONSERVATIVA ADESIVA ESTETICA

ECM: OBIETTIVO FORMATIVO DI SISTEMA LINEE GUIDA - PROTOCOLLI - PROCEDURE



PRESENTAZIONE DEL CORSO

20 posti | 36 ECM

03-04 aprile 2020 | 05-06 giugno 2020

L'avvento ormai definitivo dell'odontoiatria adesiva sta comportando un sempre più alto utilizzo di queste tecniche nel campo della cosiddetta odontoiatria estetica restaurativa.

Oggi più che mai mantenere "un bel sorriso" rappresenta il primo desiderio dei nostri pazienti e, molto spesso, questo risultato può essere ottenuto con materiali e procedure cliniche che salvaguardano la struttura originale del dente compromesso e che, al contempo, richiedono un prezzo biologico veramente molto basso.

Le nuove tecnologie per l'adesione smalto-dentinale, accoppiate alla continua evoluzione nello sviluppo di sempre più raffinati materiali estetici (resine composite e ceramiche), permettono, potremmo dire routinariamente, l'ottenimento di risultati facilmente controllabili e predicibili nel tempo. Certo è che tecnologie e materiali devono essere rigorosamente governati da un'approccio operativo che niente lasci all'estro e alla fantasia, ma bensì risponda a passaggi operativi attentamente codificati in funzione della tipologia dei materiali di volta in volta utilizzati.

Scopo di questo Corso è di sottolineare concetti e passaggi clinico-operativi delle più moderne tecniche, facendo inoltre il punto sullo stato dell'arte dei materiali disponibili per il raggiungimento di un risultato corretto e standardizzato in odontoiatria conservativa estetica.





IL RESTAURO DIRETTO DEGLI ELEMENTI ANTERIORI E POSTERIORI

PRIMO INCONTRO

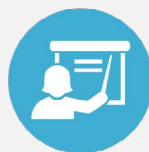
03-04 APRILE 2020 | Venerdì: 09:00 - 18:00 | Sabato: 09:00 - 14:30



ELEMENTI ANTERIORI

Saranno trattati:

1. Principi fondamentali di estetica dentale e gengivale.
2. Teoria del colore e terminologia applicata all'Odontoiatria Conservativa.
3. Adesione: concetti e conoscenze di base per l'ottimizzazione delle tecniche.
4. Merceologia degli adesivi smalto dentinali.
5. Merceologia delle resine composite di ultima generazione
6. Problematiche legate alle tecniche di polimerizzazione: come contrastarle e minimizzarne gli effetti negativi sulla qualità finale del restauro.
7. L'isolamento del campo operatorio mediante la diga di gomma: strumenti e tecniche di applicazione (*Casi clinici e filmati*).
8. Il restauro diretto degli elementi anteriori:
 - Preparazione del margine,
 - Stratificazione anatomica con l'ausilio di mascherine-matrice personalizzate,
 - Finitura e lucidatura semplificata,
 - Filmati didattici "3D",
 - *Casi e filmati clinici dimostrativi.*



ELEMENTI POSTERIORI

Saranno trattati:

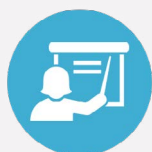
1. Il restauro diretto degli elementi posteriori:
 - Corrette indicazioni cliniche
 - Preparazione di cavità
 - Utilizzo semplificato delle matrici nelle II Classi di Black
 - Modellazione anatomica semplificata
 - Tecniche e strumenti per una finitura e una lucidatura ottimale
 - Filmati didattici "3D"
 - *Casi e filmati clinici dimostrativi*
 - Descrizione di casi clinici



IL RESTAURO INDIRETTO DEGLI ELEMENTI ANTERIORI E POSTERIORI

SECONDO INCONTRO

05-06 GIUGNO 2020 | Venerdì: 09:00 - 18:00 | Sabato: 09:00 - 14:30

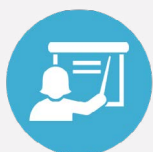


LE FACCETTE

Materiali e tecniche per il restauro conservativo realizzato mediante tecniche indirette.

La tecnica delle “faccette estetiche”:

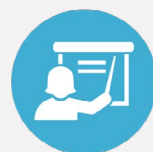
1. Indicazioni e controindicazioni
2. Ceratura estetica e Mock-up
3. Scelta razionale del corretto disegno di cavità
4. Preparazioni di cavità e strumenti rotanti
5. Impronta
6. Provvisori
7. Prova cromatica mediante try-in
8. Cementazione adesiva
9. Finitura e lucidatura
10. Filmati didattici “3D”
11. *Casi e filmati clinici dimostrativi*



GLI INTARSI

La tecnica degli “intarsi estetici”:

1. Indicazioni e controindicazioni
2. Disegni di cavità per intarsi intracoronari “inlay”
3. Disegni di cavità per intarsi a ricoprimento cuspidale “Onlay & Overlay”
4. Impronta
5. Scelta del materiale: resine composite o ceramica?
6. Cementazione adesiva: quale materiale utilizzare?
7. Tecniche e strumenti per una finitura ed una lucidatura semplificata
8. Filmati didattici “3D”
9. *Casi e filmati clinici dimostrativi*



IL RESTAURO POST-ENDODONTICO

Il restauro adesivo indiretto post-endodontico dei settori latero-posteriori:

1. Pre-ricostruzione (block-out) della cavità post-endodontica
2. Quando e perché utilizzare un perno a supporto del “block-out”
3. Scelta razionale basata sull'evidenza scientifica del disegno di cavità in funzione del numero e la tipologia delle pareti residue.
4. Filmati didattici “3D”.
5. *Casi e filmati clinici dimostrativi.*



LA PRATICA PRIMO E SECONDO INCONTRO

La pratica del primo incontro

Realizzazione su modelli di silicone della tecnica di stratificazione messa a punto dal Dott. L. Vanini per il restauro diretto degli elementi anteriori.

Realizzazione su denti estratti di restauri diretti di I e II Classe (preparazione di cavità e stratificazione anatomica semplificata).

La pratica del secondo incontro

Realizzazione su denti estratti delle varie possibili preparazioni di cavità per "veneer".

Realizzazione su denti estratti delle preparazioni per inlay, onlay ed overlay adesivi.

STRUMENTI NECESSARI PER LA PRATICA

Elenco Strumenti

Contrangoli, 1 anello rosso e 1 anello blu senza fibra ottica o con linguetta retrattile.

Finishing rubber point "One Gloss" Starter Kit e mini-points by Shofu Co.

Frese Kit MICERIUM per tecniche dirette ed indirette "Prof. F. Mangani".

Strumenti manuali "Compo Sculp" Hu-Friedy by Didier Dietschi.

Resine composite e materiali necessari per la finitura e la lucidatura (*Fornite dall'organizzazione*).

Denti estratti **3** molari per il primo incontro e **2** incisivi e **2** molari per il secondo incontro, perfettamente puliti e mantenuti in acqua naturale (non Ipoclorito di sodio, non acqua ossigenata).

Dovranno essere montati singolarmente in blocchetti di gesso (1/3 della radice dovrà trovarsi al di fuori del blocchetto).



SEDE DEL CORSO

BEST WESTERN BLU HOTEL ROMA

LARGO DOMENICO DE DOMINICIS, 4 - ROMA - TEL.: 064382000



COME RAGGIUNGERCI

In Treno

La struttura dista solo 700 metri dalla stazione ferroviaria e metropolitana Roma Tiburtina ed è facilmente raggiungibile a piedi, in taxi o con l'autobus linea 409. Dalla Stazione Centrale Roma Termini prendere la linea B della metropolitana, direzione Rebibbia, e scendere alla quarta fermata Tiburtina.

In Aereo

Dall'Aeroporto Leonardo da Vinci di Roma Fiumicino servirsi del collegamento ferroviario Trenitalia diretto fino a Roma Tiburtina o di un taxi. Disponibile un servizio transfer a pagamento da prenotare contattando l'hotel con almeno 24 ore d'anticipo.

Dall'Aeroporto Giovan Battista Pastine di Roma Ciampino è

possibile usufruire del trasporto pullman Terravision (4 euro/persona) fino alla Stazione di Roma Termini e poi seguire le indicazioni "IN TRENO". Disponibile anche un servizio transfer a pagamento contattando l'hotel con almeno 24 ore d'anticipo. In alternativa ci si può servire del servizio taxi.

In macchina

Autostrada A1 Firenze Roma Napoli oppure A24 A25 L'Aquila Pescara Roma, una volta giunti a Roma EST, seguire le indicazioni per Roma Centro. Quindi proseguire per circa 10 km ed uscire all'ultima uscita (PORTONACCIO) prima dell'innesto con la tangenziale. Al semaforo girare a destra e proseguire per 200 mt.

PRENOTA ORA

CORSO COMPLETO (CON ECM)

Iscrizione 500 + IVA. Saldo 900 + IVA al primo incontro

€ 1.400,00 + iva

INCONTRO SINGOLO (SENZA ECM)

Iscrizione 500 + IVA. Saldo 300 + IVA al corso

€ 800,00 + iva

Per informazioni numero verde: 800.592.432 (Lun/Ven dalle 8:30 alle 19:00) o tramite e-mail: info@corsiodontoiatriaecm.it



CON IL CONTRIBUTO

NON CONDIZIONATO DI





Info sul corso:

info@corsiodontoiatriaecm.it



NUMERO VERDE

800.592.432

Lun/Ven dalle 8:30 alle 19:00



ACCREDITATO DA

Fadmedica S.r.l. provider n. 1315

tel.: 0690407234 - email: info@fadmedica.it

Obiettivo formativo di sistema:

Linee guida - protocolli - procedure.

PRENOTA ORA