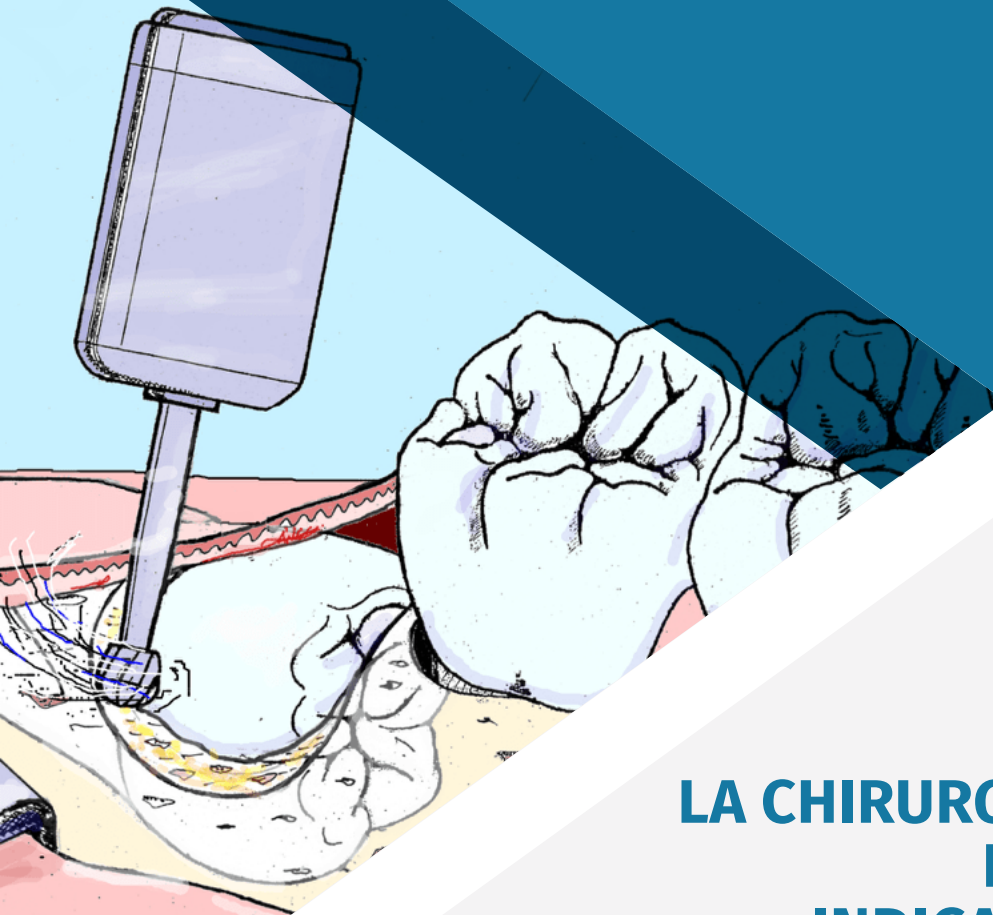


ROMA

20 settembre 2025

Sabato: 09:00 - 19:00



CORSO TEORICO PRATICO
**LA CHIRURGIA MINI-INVASIVA
DEI TERZI MOLARI.
INDICAZIONI E TECNICHE
STEP BY STEP**

RELATORE: Prof. Marco Di Dio

TUTOR: Dott. Fabrizio Todaro - Dott. Filippo Maria Vivirito



CORSO TEORICO PRATICO
**LA CHIRURGIA
MINI-INVASIVA DEI TERZI
MOLARI. INDICAZIONI E
TECNICHE STEP BY STEP**

Il corso affronta le varie problematiche clinico chirurgiche relative agli interventi chirurgici di terzi molari in disodontiasi ed inclusi. Lo scopo del corso è quello di far acquisire al partecipante una capacità diagnostica e operativa sicura e standardizzata, dal primo colloquio col paziente all'intervento chirurgico fino ad arrivare al follow-up post operatorio.



CORSI DI ODONTOIATRIA • MANAGEMENT
DELLO STUDIO • LIVE SURGERY

PRENOTA ORA

Per Informazioni:

800.592.432 (Lun/Ven, 8:30 - 19:00)
info@corsiodontoiatriaecm.it



IL RELATORE DEL CORSO



Prof. Marco Di dio
(Relatore)

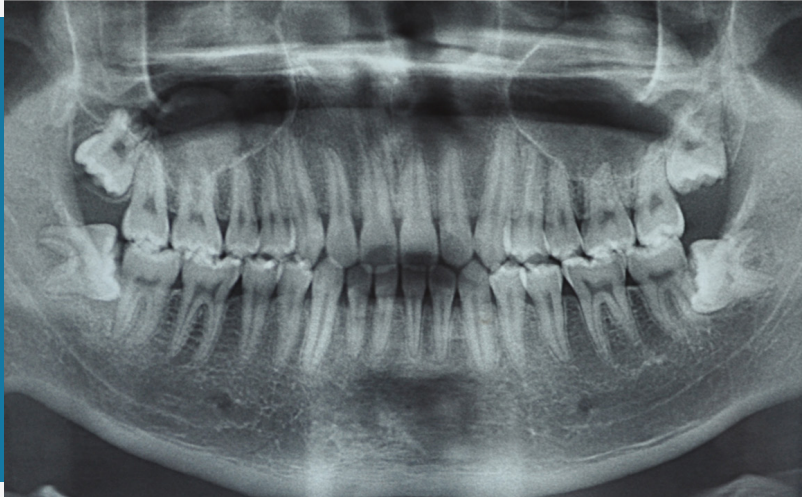
CURRICULUM VITAE:

- 1990 laurea in Medicina e Chirurgia con 110 e lode Università degli Studi "Tor Vergata" di Roma
- 1993 Specializzazione in Odontostomatologia Università degli Studi "Tor Vergata" di Roma
- 2005 Specializzazione in Chirurgia Plastica Università degli Studi "Tor Vergata" di Roma
- Ufficiale medico dell'Esercito italiano
- Dal 1990 ad oggi ha eseguito come primo operatore oltre 10.000 interventi di Chirurgia Orale avanzata (estrattiva, endodontica, implantologia, chirurgia pre-implantare e pre-protesica, asportazione di neoformazioni dei mascellari).
- Nel 2000 ha messo a punto una tecnica exodontica per le inclusioni dentali complesse ("the "piercing technique". A new procedure in impacted lower third molar surgery. Analysis of 802 consecutive extractions", *Minerva Stomatol.* 2003; 52: 517-525.
- Autore di pubblicazioni di Odontostomatologia su riviste nazionali ed internazionali
- Relatore a numerosi corsi, master e congressi di odontoiatria nazionali.
- Responsabile dal 1997 di corsi di formazione post-universitaria per Odontoiatri e Stomatologi in chirurgia orale per la scuola medica ospedaliera di Roma e della Regione Lazio.
- Membro del consiglio direttivo della scuola medico ospedaliera e responsabile dei corsi dell'area odontoiatrica.
- CTU Tribunale di Roma
- Responsabile U.O. Odontostomatologia Ospedale "Gemelli Isola Tiberina"



IL CORSO

LA CHIRURGIA MINI-INVASIVA DEI TERZI MOLARI. INDICAZIONI E TECNICHE STEP BY STEP



PRESENTAZIONE DEL CORSO

Posti: 10 Odontoiatri + 10 ASO

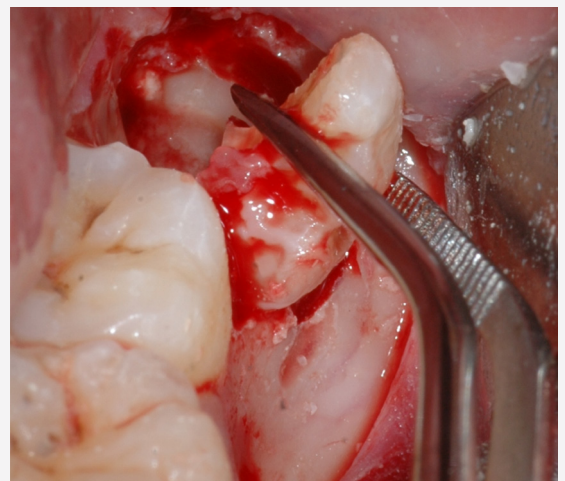
20 settembre 2025

Il corso prevede un insieme di lezioni frontali ricche di immagini e video associate alla dimostrazione di tutte le procedure chirurgiche e ad esercitazioni pratiche dei corsisti su simulatori.

Obiettivo del corso è apprendere gli step diagnostici e i protocolli clinici per effettuare interventi di chirurgia estrattiva avanzata di eccellenza.

Verranno analizzati gli esami emato-chimici pre-operatori e gli esami radiografici sia bidimensionali che volumetrici per formulare il corretto piano di trattamento. Verrà analizzato l'assetto psicologico dell'operatore e del paziente nonché il loro rapporto fiduciario, fondamentale per la gestione delle complicanze e dei contenziosi. Verrà presentato tutto lo strumentario, allo stato dell'arte più idoneo e funzionale, necessario per l'esecuzione degli interventi (dai più semplici ai più complessi) ed i corsisti potranno confrontare la completezza del proprio nelle esercitazioni per poterlo poi integrare. Verranno analizzate le possibili complicanze e la loro gestione.

Oltre al Relatore (*prof. Marco Di Dio*) saranno presenti due tutor (*dott. Fabrizio Todaro e dott. Filippo Maria Vivirito*) per assistere i corsisti durante lo svolgimento della parte pratica del corso.





IL PROGRAMMA

LA CHIRURGIA MINI-INVASIVA DEI TERZI MOLARI INDICAZIONI E TECNICHE STEP BY STEP

20 SETTEMBRE 2025

Sabato: 09:00 - 19:00



TEORIA

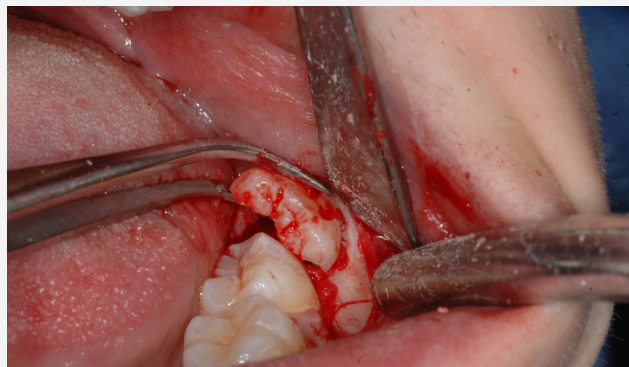
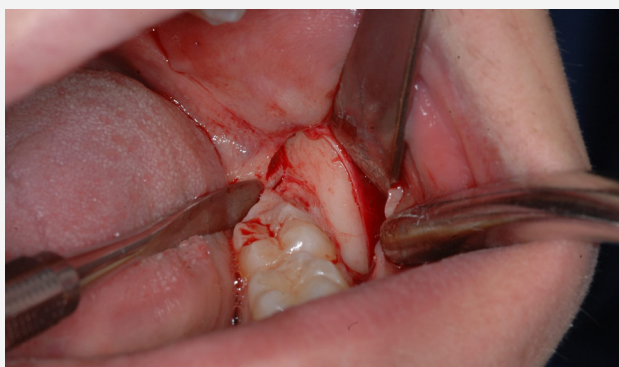
1. Etiologia – epidemiologia classificazioni.
2. Indicazioni e controindicazioni all'exodonzia dei terzi molari e diagnosi radiografica.
3. L'anatomia chirurgica della regione del terzo molare e le anestesie.
4. Il pre-operatorio: sala operatoria, strumentario, paziente, consenso informato.
5. Terapia e follow up post-operatorio.
6. Aspetti medico-legali
7. **La gestione dei tessuti duri**

8. Osteotomia-odontotomia
9. L'utilizzo degli strumenti sonici in chirurgia
10. **La gestione dei tessuti molli**
11. Disegno del lembo
12. Tecnica di sutura

PRATICA SU MODELLO

1. Osteotomia
2. Odontotomia
3. Exodontia
4. Lembi e suture

FOTO CLINICHE





STRUMENTI NECESSARI PER LA PRATICA

A cura del partecipante

- Manico bisturi per BP 15
- Scollaperiostio tipo Molt e (Seldin)
- Leve apicali destra e sinistra
- (Leve di Barry destra e sinistra)
- Leva dritta (da 2 e/o 4mm)
- Portaghi per 3/0 e 4/0

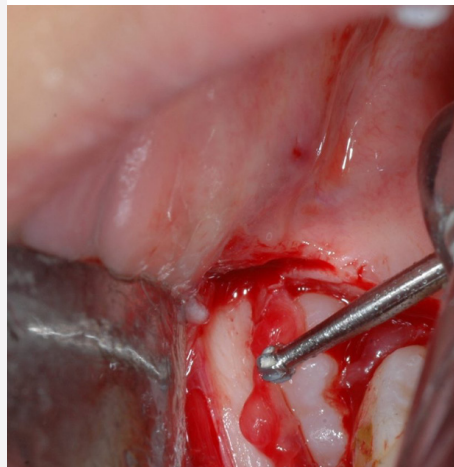
Tra parentesi gli strumenti facoltativi

- Forbici
- Pinzetta da medicazione
- Contrangolo anello rosso senza fibra
- (Pinza 13, 33 e da ottavi superiori)
- Fresa Komet H1 316 018 o similare
- Fresa Komet H31LR 316 016 o similare

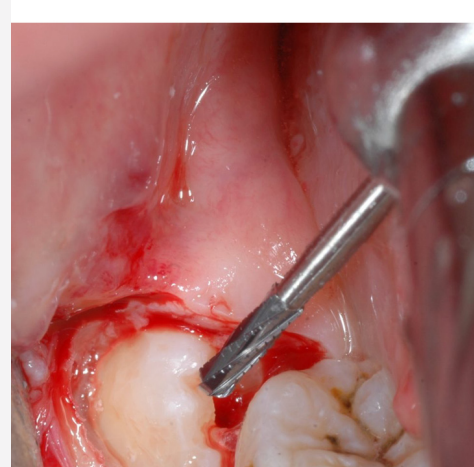
FOTO DEGLI STRUMENTI NECESSARI PER LA PRATICA



fresa Komet H1 316 018:



fresa Komet H31LR 316 016:

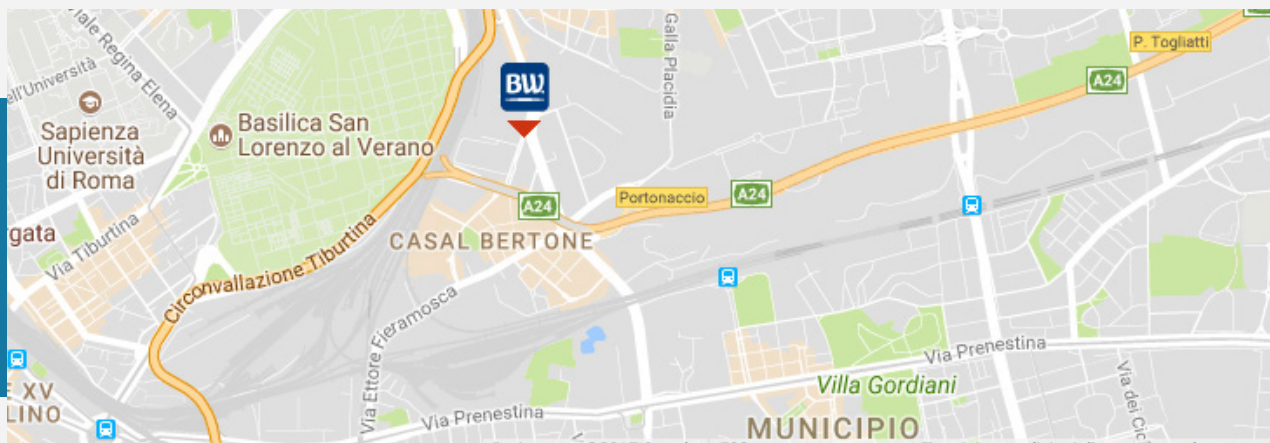




SEDE DEL CORSO

BEST WESTERN BLU HOTEL ROMA

LARGO DOMENICO DE DOMINICIS, 4 - ROMA - TEL.: 064382000



COME RAGGIUNGERCI

In Treno

La struttura dista solo 700 metri dalla stazione ferroviaria e metropolitana Roma Tiburtina ed è facilmente raggiungibile a piedi, in taxi o con l'autobus linea 409. Dalla Stazione Centrale Roma Termini prendere la linea B della metropolitana, direzione Rebibbia, e scendere alla quarta fermata Tiburtina.

In Aereo

Dall'Aeroporto Leonardo da Vinci di Roma Fiumicino servirsi del collegamento ferroviario Trenitalia diretto fino a Roma Tiburtina o di un taxi. Disponibile un servizio transfer a pagamento da prenotare contattando l'hotel con almeno 24 ore d'anticipo.

Dall'Aeroporto Giovan Battista Pastine di Roma Ciampino è

possibile usufruire del trasporto pullman Terravision (4 euro/persona) fino alla Stazione di Roma Termini e poi seguire le indicazioni "IN TRENO". Disponibile anche un servizio transfer a pagamento contattando l'hotel con almeno 24 ore d'anticipo. In alternativa ci si può servire del servizio taxi.

In macchina

Autostrada A1 Firenze Roma Napoli oppure A24 A25 L'Aquila Pescara Roma, una volta giunti a Roma EST, seguire le indicazioni per Roma Centro. Quindi proseguire per circa 10 km ed uscire all'ultima uscita (PORTONACCIO) prima dell'innesto con la tangenziale. Al semaforo girare a destra e proseguire per 200 mt.

PRENOTA ORA

QUOTA ODONTOIATRA

€ 650,00 + IVA

QUOTA ODONTOIATRA + ASO

€ 850,00 + IVA

Per informazioni numero verde: 800.592.432 (Lun/Ven dalle 8:30 alle 19:00)
o tramite e-mail: info@corsiodontoiatriaecm.it



Info sul corso:
info@corsiodontoiatriaecm.it



NUMERO VERDE
800.592.432
Lun/Ven dalle 8:30 alle 19:00



PRENOTA ORA