

**ROMA**

24-25 ottobre 2025

21-22 novembre 2025

Venerdì: 09:00-18:00

Sabato: 9:00-14:00

**33**  
ECM



CORSO TEORICO PRATICO  
**IL RESTAURO ESTETICO ADESIVO DEI  
DENTI ANTERIORI E LATERO-POSTERIORI:  
TECNICHE DIRETTE – TECNICHE INDIRECTE**

*Relatore Dott. Giancarlo Pongione*



CORSO TEORICO PRATICO

## **IL RESTAURO ESTETICO ADESIVO DEI DENTI ANTERIORI E LATERO-POSTERIORI: TECNICHE DIRETTE – TECNICHE INDIRETTE**

Scopo del presente Corso è quello di fornire ai partecipanti tutte le nozioni per poter eseguire correttamente dei restauri adesivi diretti ed indiretti nei settori anteriori e latero-posteriori.

**Ampio spazio sarà dato alla parte pratica.**



CORSI DI ODONTOIATRIA • MANAGEMENT  
DELLO STUDIO • LIVE SURGERY

**PRENOTA ORA**

**Per Informazioni:**

**800.592.432** (Lun/Ven, 8:30 - 19:00)  
info@corsiodontoiatriaecm.it



# IL RELATORE DEL CORSO



Dott. Giancarlo Pongione  
(Relatore)

## CURRICULUM VITAE:

- Laureato in Odontoiatria e Protesi Dentaria presso l'Università degli Studi di Roma "Tor Vergata" nel 1991 con il massimo dei voti.
- Dottore di Ricerca in "Biocompatibilità dei Materiali Dentari"
- Già Professore a contratto presso il C.L.I.D. dell'Università degli Studi di Roma "La Sapienza"
- Socio Attivo SIE (Società Italiana di Endodonzia)
- Certificate Member ESE (European Society of Endodontology)
- Socio Attivo dell'IAED (Italian Academy of Esthetic Dentistry)
- Membro della Commissione accettazione Soci attivi IAED
- Autore di oltre 90 pubblicazioni in tema di Odontoiatria Conservativa ed Endodonzia.
- Relatore in numerosi congressi nazionali ed internazionali, esercita la libera professione in Napoli occupandosi prevalentemente di odontoiatria restaurativa e di endodonzia



# PRIMO INCONTRO

## RESTAURI DIRETTI ANTERIORI



24 OTTOBRE 2025

Venerdì: 09:00 - 18:00

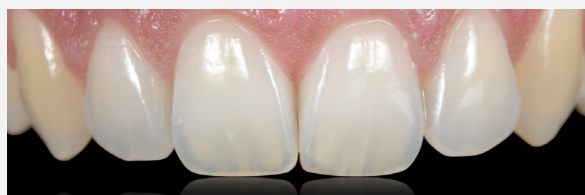
### PARTE TEORICA

- Concetti generali di Adesione
- Tecnica di utilizzo dei moderni adesivi
- La diga di gomma nei settori anteriori: tecnica di montaggio, tipologie di uncini
- La presa del colore: Tinta, Cromo e Valore
- Rilevamento del colore con "OptiShade"
- Preparazione di cavità adesive: quando bisellare, quando preparare senza bisello
- Tecnica di stratificazione in cavità semplici e complesse: single shade, layering
- Utilizzo delle mascherine matrici nei restauri di IV Classe
- Le matrici nel restauro dei denti anteriori
- estetica del sorriso: estetica bianca estetica rosa
- correzione di difetti di forma e di lunghezza
- pianificazione di un caso estetico
- come cambiare il sorriso in 1 giorno
- faccette dirette in composito: indicazione e limiti
- injection moulding technique: step by step
- tecnica di stratificazione per faccette in composito
- contact lens veneers in composito
- Tecnica di rifinitura e lucidatura dei moderni materiali compositi: anatomia

### PARTE PRATICA

- Esecuzione di restauro di IV classe su simulatore
- Stratificazione di un dente incisivo interamente in composito
- Rifinitura e lucidatura

## FOTO CLINICHE





# PRIMO INCONTRO

## RESTAURI DIRETTI POSTERIORI



25 OTTOBRE 2025

Venerdì: 09:00 - 14:00

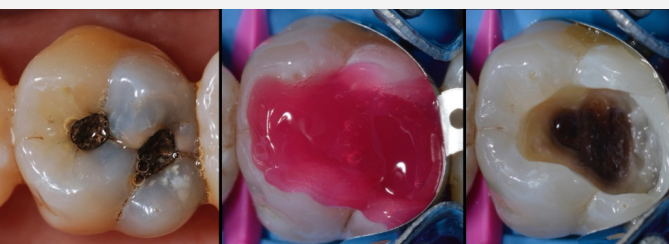
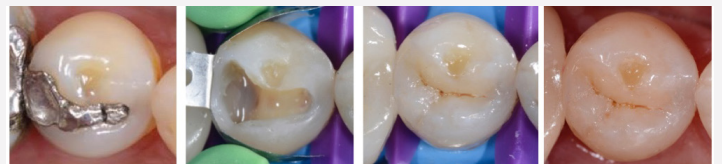
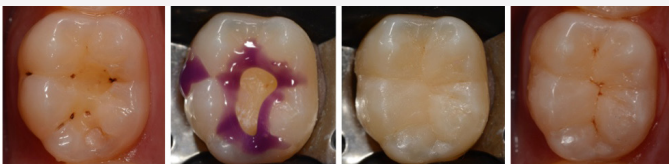
### PARTE TEORICA

- Il restauro adesivo dei denti posteriori
- Montaggio della diga nei settori posteriori
- Tecnica di preparazione di cavità adesive
- Come evitare la sensibilità post operatoria
- Come creare una valida area di contatto
- Come utilizzare le matrici sezionali
- Tecnica di stratificazione semplificata nei settori posteriori
- Rifinitura e lucidatura
- primaria, secondaria,terziaria

### PARTE PRATICA

- Esecuzione di un restauro di I classe e di un restauro di II classe su simulatore

## FOTO CLINICHE





# SECONDO INCONTRO

## RESTAURI INDIRETTI ANTERIORI (FACCETTE)



21 NOVEMBRE 2025

Venerdì: 09:00 - 18:00

### PARTE TEORICA

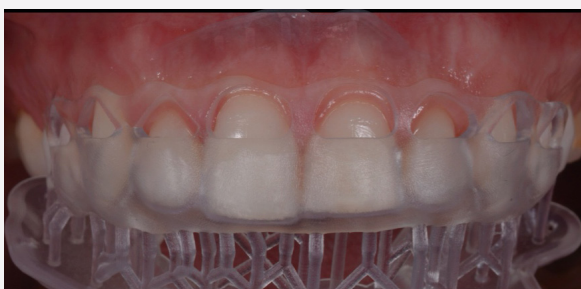
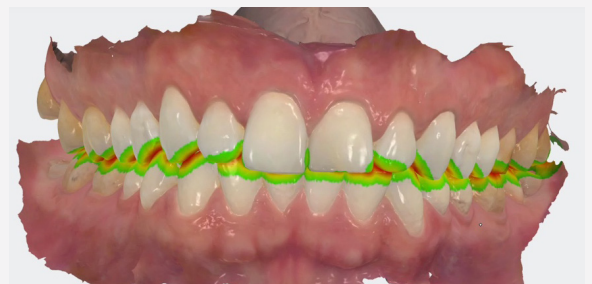
- Indicazioni all' utilizzo delle Faccette
- Concetti generali di estetica
- Come documentare un caso estetico
- Faccette No Prep: quando usarle?
- Vantaggi e limiti delle tecniche No-Prep
- Tecnica di preparazione per faccetta in ceramica
- Impronta: quali materiali? Quale tecnica?
- Analogico vs Digitale
- Provvisori: cementazione
- Come realizzare un Mock
- Mock up diretto con materiali compositi

- Mock up indiretto
- Cementazione di una faccetta in ceramica: trattamento della faccetta e del dente step by step
- Scelta del cemento composito per la cementazione
- Rifinitura e lucidaturaprimaria, secondaria,terziaria
- Mantenimento nel tempo dei restauri

### PARTE PRATICA

- Preparazione di denti per faccette in ceramica
- Realizzazione di faccetta in composito con tecnica iniettiva.

## FOTO CLINICHE





# SECONDO INCONTRO

## RESTAURI INDIRETTI POSTERIORI (INTARSI)



22 NOVEMBRE 2025

Sabato: 09:00 - 14:00

### PARTE TEORICA

- Indicazione all'utilizzo degli intarsi
- Utilizzo degli intarsi nel restauro post-endodontico
- Preparazione di cavità per: Inlay, Onlay ed Overlay
- Utilizzo degli intarsi in zona estetica: quali accorgimenti?
- Build up su denti vitali
- Build up su denti devitali
- Impronta analogica vs Digitale
- Try-in
- Cementazione: materiali e tecniche
- Rifinitura e lucidatura

### PARTE PRATICA

- Preparazione per Inlay, Onlay ed Overlay su simulatore (o denti estratti)

## FOTO CLINICHE





# LA PRATICA

## PRIMO E SECONDO INCONTRO

### La pratica del primo incontro

---

- Esecuzione di restauro di IV classe su simulatore.
- Stratificazione di un dente incisivo interamente in composito
- Rifinitura e lucidatura.

- 
- Esecuzione di un restauro di I classe e di un restauro di II classe su simulatore.

### La pratica del secondo incontro

---

- Preparazione di denti per faccette in ceramica.
- Realizzazione di faccetta in composito con tecnica iniettiva.

- 
- Preparazione per Inlay, Onlay ed Overlay su simulatore (o denti estratti).

## STRUMENTI NECESSARI PER LA PRATICA

### Elenco Strumenti

---

- ▶ **Contrangoli**, 1 anello rosso e 1 anello blu senza fibra ottica o con linguetta retrattile.
- ▶ **Finishing rubber point** "One Gloss" Starter Kit e mini-points by Shofu Co.
- ▶ **Frese** Kit MICERIUM per tecniche dirette ed indirette.
- ▶ **Strumenti manuali** "Compo Sculp" Hu-Friedy by Didier Dietschi.

- ▶ **Resine composite** e materiali necessari per la finitura e la lucidatura (*Fornite dall'organizzazione*).
- ▶ **Denti estratti** **3** molari per il primo incontro e **2** molari per il secondo incontro, perfettamente puliti e mantenuti in acqua naturale (non Ipoclorito di sodio, non acqua ossigenata). Dovranno essere montati singolarmente in blocchetti di gesso (1/3 della radice dovrà trovarsi al di fuori del blocchetto).

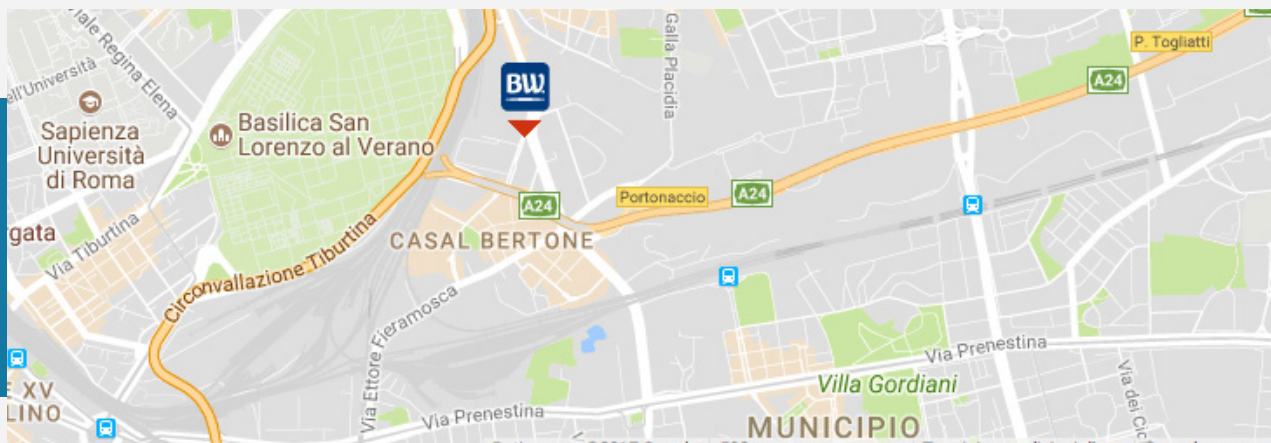




SEDE DEL CORSO

# BEST WESTERN BLU HOTEL ROMA

LARGO DOMENICO DE DOMINICIS, 4 - ROMA - TEL.: 064382000



## COME RAGGIUNGERCI

### In Treno

La struttura dista solo 700 metri dalla stazione ferroviaria e metropolitana Roma Tiburtina ed è facilmente raggiungibile a piedi, in taxi o con l'autobus linea 409. Dalla Stazione Centrale Roma Termini prendere la linea B della metropolitana, direzione Rebibbia, e scendere alla quarta fermata Tiburtina.

### In Aereo

Dall'Aeroporto Leonardo da Vinci di Roma Fiumicino servirsi del collegamento ferroviario Trenitalia diretto fino a Roma Tiburtina o di un taxi. Disponibile un servizio transfer a pagamento da prenotare contattando l'hotel con almeno 24 ore d'anticipo.

Dall'Aeroporto Giovan Battista Pastine di Roma Ciampino è

possibile usufruire del trasporto pullman Terravision (4 euro/persona) fino alla Stazione di Roma Termini e poi seguire le indicazioni "IN TRENO". Disponibile anche un servizio transfer a pagamento contattando l'hotel con almeno 24 ore d'anticipo. In alternativa ci si può servire del servizio taxi.

### In macchina

Autostrada A1 Firenze Roma Napoli oppure A24 A25 L'Aquila Pescara Roma, una volta giunti a Roma EST, seguire le indicazioni per Roma Centro. Quindi proseguire per circa 10 km ed uscire all'ultima uscita (PORTONACCIO) prima dell'innesto con la tangenziale. Al semaforo girare a destra e proseguire per 200 mt.

## PRENOTA ORA

### CORSO COMPLETO (CON ECM)

Iscrizione 900 + IVA. Saldo 500 + IVA al primo incontro  
Numero massimo di partecipanti: 20

**€ 1.400,00 + iva**

### INCONTRO SINGOLO (SENZA ECM)

Iscrizione 500 + IVA. Saldo 300 + IVA al corso  
Numero massimo di partecipanti: 20

**€ 800,00 + iva**

Per informazioni numero verde: 800.592.432 (Lun/Ven dalle 8:30 alle 19:00) o tramite e-mail: [info@corsiodontoiatriciaecm.it](mailto:info@corsiodontoiatriciaecm.it)



# CON IL CONTRIBUTO

NON CONDIZIONATO DI





**Info sul corso:**

[info@corsiodontoiatriciaecm.it](mailto:info@corsiodontoiatriciaecm.it)



**NUMERO VERDE**

**800.592.432**

Lun/Ven dalle 8:30 alle 19:00



**ACCREDITATO DA**

Fadmedica S.r.l. provider n. 1315

tel.: 0690407234 - email: [info@fadmedica.it](mailto:info@fadmedica.it)

**Obiettivo formativo di sistema:**

Linee guida - protocolli - procedure.

**PRENOTA ORA**