

ROMA

24-25-26 ottobre 2024

Giovedì: 09:00 - 18:00 | Venerdì: 09:00 - 18:00 | Sabato: 09:00 - 16:00

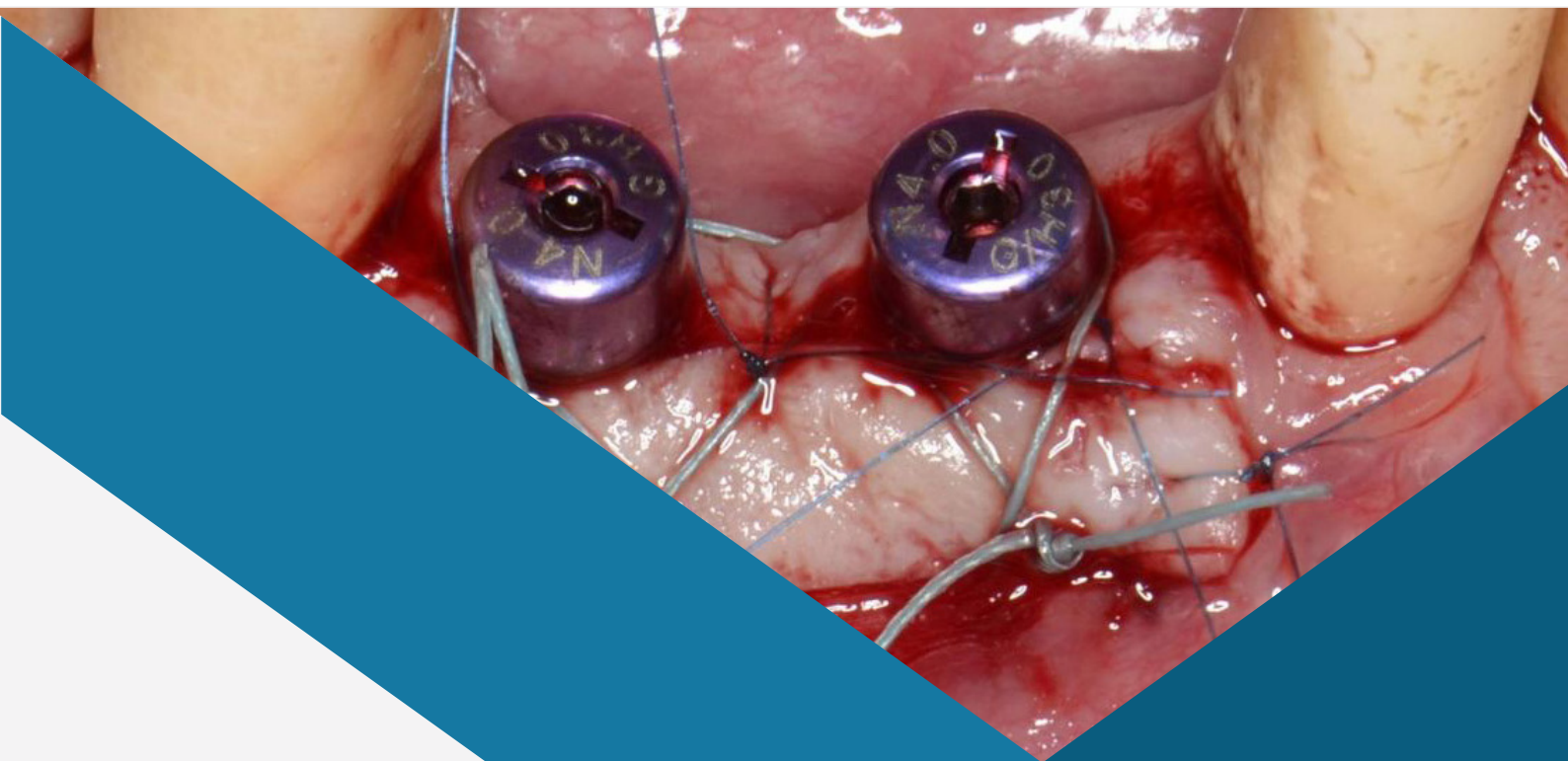
26
ECM



CORSO TEORICO

FULL-IMMERSION IN CHIRURGIA ORALE E IMPLANTARE: NUOVI PARADIGMI

Relatore Dott. Giacomo Tarquini



CORSO TEORICO

FULL-IMMERSION IN CHIRURGIA ORALE E IMPLANTARE: NUOVI PARADIGMI

Il Corso illustra i protocolli impiegati in chirurgia implantare: impianti postestrattivi immediati e dilazionati, Rigenerazione Ossea Guidata (GBR), innesti di osso autologo in blocco prelevato da siti intraorali, tecniche di "Split-Crest", rialzo del seno mascellare con approccio laterale e crestale, gestione dei tessuti molli peri-implantari e la prevenzione e gestione delle piu' frequenti complicanze intra e postoperatorie sia precoci che tardive.



CORSI DI ODONTOIATRIA • MANAGEMENT
DELLO STUDIO • LIVE SURGERY

PRENOTA ORA

Per Informazioni:

800.592.432 (Lun/Ven, 8:30 - 19:00)
info@corsiodontoiatriaecm.it



IL RELATORE DEL CORSO



Dott. Giacomo Tarquini
(Relatore)

CURRICULUM VITAE:

- Laureato con Lode in Odontoiatria e Protesi Dentaria all' Università "La Sapienza" di Roma
- Docente presso la Scuola Medica Ospedaliera della Regione Lazio per il Corso ECM teorico - pratico "Terapia Chirurgica delle Atrofie dei Mascellari a scopo Implantare: razionale Biologico e pratica Clinica".
- Docente presso la Scuola Medica Ospedaliera della Regione Lazio per il Corso ECM teorico - pratico "Parodontologia Clinica".
- Docente presso la Scuola Medica Ospedaliera della Regione Lazio per il Corso ECM teorico - pratico "Periimplantiti e Gestione dei Tessuti Molli Periimplantari".
- Docente presso la Scuola Medica Ospedaliera della Regione Lazio per il Corso ECM teorico - pratico "Chirurgia Piezoelettrica: indicazioni e limiti in Odontoiatria".
- Docente per il Corso ECM semestrale teorico - pratico "Parodontologia Clinica e Gestione dei Tessuti Molli Periimplantari".
- Docente per il Corso ECM semestrale teorico - pratico "Chirurgia Orale e Implantare".
- Relatore in numerosi congressi nazionali ed internazionali.
- Autore di numerosi articoli pubblicati su riviste nazionali e internazionali
- Autore del testo "Tecniche di chirurgia parodontale: dalla diagnosi alla terapia" Edizioni EDRA
- Svolge attività di Tutoring in corsi di formazione in Italia e all' estero per le discipline della chirurgia orale, dell' implantologia basica e avanzata e della parodontologia.
- Esercita come libero professionista in Roma con attività limitata alle discipline della chirurgia orale, dell' implantologia e della parodontologia.

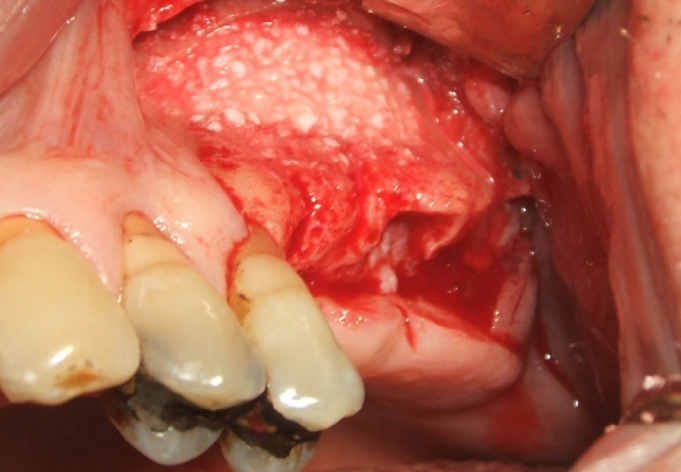


IL CORSO

FULL-IMMERSION IN CHIRURGIA ORALE E IMPLANTARE: NUOVI PARADIGMI

OBIETTIVO FORMATIVO DI SISTEMA: LINEE GUIDA - PROTOCOLLI - PROCEDURE

26
ECM



PRESENTAZIONE DEL CORSO

10 posti | 26 ECM |

24 - 25 - 26 ottobre 2024

Il Corso "Full-Immersion In Chirurgia Orale E Implantare: Nuovi Paradigmi " si prefigge lo scopo di avvicinare l'operatore alla conoscenza e alla pratica delle tecniche chirurgiche in implantologia (dai casi piu' semplici sino a quelli via via piu' avanzati) partendo dalla selezione del paziente implantare fino ai metodi di gestione del periodo postoperatorio. Saranno affrontate le motivazioni biologiche e i relativi protocolli chirurgici e protesici alla base delle procedure di preservazione dell'alveolo postestrattivo nonché all'inserimento di impianti postestrattivi immediati, differiti e ritardati per soddisfare le esigenze cliniche di ciascun caso clinico. Altro tema fondamentale sarà quello della ricostruzione ossea pre e peri-implantare per il trattamento di atrofie piu' o meno severe; saranno pertanto illustrate le piu' documentate tecniche chirurgiche come ad esempio i prelievi e gli innesti ossei da siti intraorali, le tecniche di espansione ossea orizzontale ("Split-Crest") e le relative evoluzioni, la Rigenerazione Ossea Guidata (GBR) con membrane riassorbibili e non riassorbibili e la ricostruzione tridimensionale del tessuto osseo mediante griglie in Titanio. Particolare attenzione sarà riservata alla gestione dei tessuti molli allo scopo di prevenire la deiscenza della ferita chirurgica e la conseguente esposizione degli innesti.

Verranno inoltre affrontate le tecniche di rialzo del seno mascellare ("Sinus Lifting") sia con approccio laterale che con approccio crestale, ponendo a confronto le tecniche e i protocolli chirurgici piu' tradizionali con quelli attualmente proposti: saranno quindi discussi i motivi che spingono il clinico all' impiego di biomateriali con ampi richiami di fisiologia della guarigione ossea, nonché la diagnosi e il trattamento di tutte le possibili complicanze intra e post operatorie. Un altro paragrafo fondamentale - sempre in continuo aggiornamento - è quello relativo alla gestione dei tessuti molli periimplantari, che sarà trattato alla luce delle sempre piu' attuali richieste di estetica e mini-invasività. Un'ampia sezione sarà infine dedicata alla valutazione dei fattori di rischio locali e sistemici in chirurgia orale oltre che alla prevenzione e alla gestione delle piu' frequenti complicanze sia precoci che tardive. **Tutte le procedure cliniche e gli argomenti trattati nel Corso saranno affrontati seguendo una didattica di tipo "step by step" e con l'ausilio di filmati clinici per una miglior fruizione da parte del Discente.**



PRIMO GIORNO

PROTOCOLLI CLINICI E RAZIONALE BIOLOGICO IN CHIRURGIA IMPLANTARE

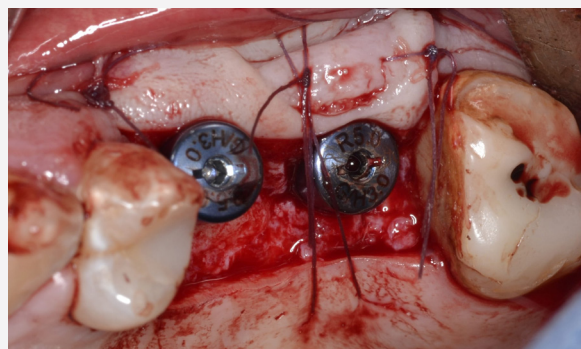
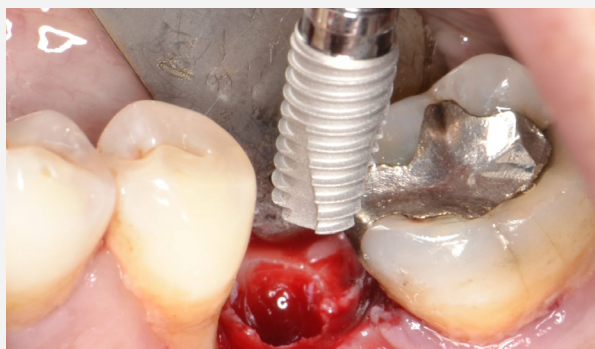
27 OTTOBRE 2024

Giovedì: 09:00 - 18:00



1. Principi di Chirurgia Orale
2. Anamnesi prechirurgica e studio del caso clinico
3. Diagnostica per immagini in chirurgia implantare
4. Valutazione dei volumi ossei e limitanti anatomiche
5. Strumentario chirurgico
6. Lembi di accesso e suture in chirurgia orale e implantare
7. Tecniche chirurgiche di inserimento implantare
8. Superfici implantari: interfaccia osso-impianto
9. Concetto di "Platform Switching"
10. Dime radiografiche e dime chirurgiche
11. Gestione dei tessuti molli periimplantari e tecniche di scoperta
12. Cenni di protesi su impianti
13. Complicanze emorragiche, neurologiche e infettive in chirurgia orale
14. Fattori di rischio locali e sistemici nel paziente implantare
15. Follow-up del paziente implantare e gestione del postoperatorio
16. Descrizione di casi clinici

FOTO CLINICHE





SECONDO GIORNO

PROCEDURE DI RICOSTRUZIONE OSSEA A SCOPO IMPLANTARE: INNESTI OSSEI E GBR

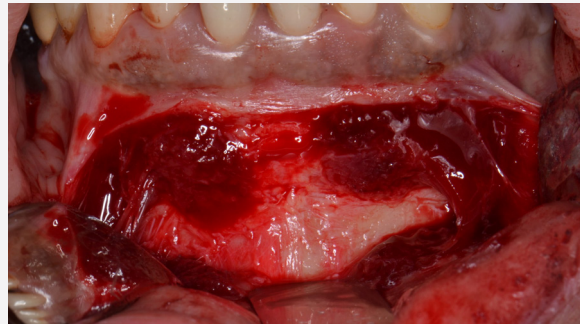
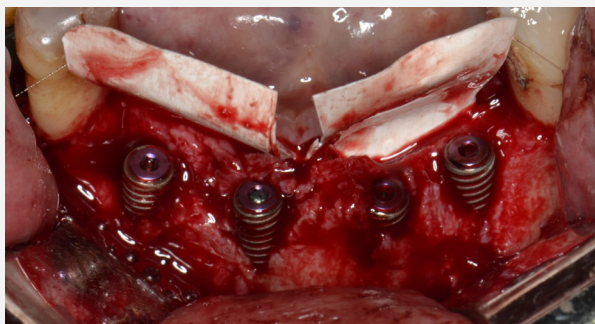
25 OTTOBRE 2024

Venerdì: 09:00 - 18:00



1. Cenni di fisiologia ossea
2. Classificazione delle atrofie dei mascellari
3. Procedure chirurgiche di ricostruzione ossea verticale e orizzontale
4. Incrementi di volume osseo a scopo implantare: indicazioni cliniche e tecnica chirurgica
5. Fattori di successo in chirurgia ricostruttiva
6. Tecniche di splitting osseo: indicazioni e limiti
7. Tecniche di prelievo e innesti di osso autologo in particolato
8. Tecniche di prelievo e innesti di osso autologo in blocco
9. Ruolo dei biomateriali in chirurgia ossea ricostruttiva
10. Gestione dell' alveolo post-estrattivo: tecniche di "socket preservation"
11. Impianto post-estrattivo immediato, precoce e ritardato
12. Rigenerazione ossea guidata (GBR): rationale biologico e impiego clinico delle membrane barriera
13. Gestione dei tessuti molli periimplantari: tecniche di scopertura, lembi peduncolati e innesti di tessuto connettivo
14. Prevenzione e trattamento delle complicanze
15. Descrizione di casi clinici

FOTO CLINICHE





TERZO INCONTRO

PROCEDURE DI RICOSTRUZIONE OSSEA A SCOPO IMPLANTARE: CHIRURGIA DEL SENO MASCELLARE

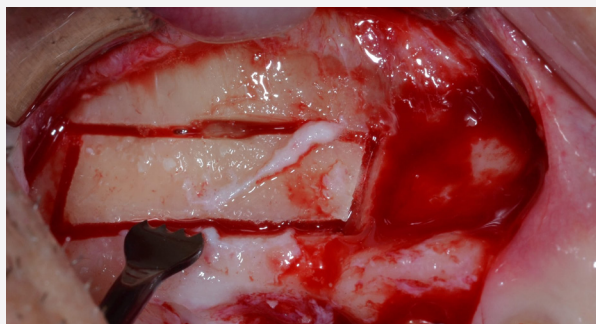


26 OTTOBRE 2024

Sabato: 09:00 - 16:00

1. Anatomia e fisiologia dei seni paranasali
2. Atrofie semplici e complesse del mascellare superiore: classificazione e protocolli operativi
3. Ruolo delle indagini radiografiche di 1° e 2° livello nello studio dei seni paranasali (OPT, TAC e CBCT)
4. Controindicazioni assolute e relative alla chirurgia del seno mascellare: ruolo dello specialista ORL
5. "Sinus Lifting" per via laterale e per via crestale: materiali e tecnica chirurgica
6. Basi biologiche della guarigione ossea
7. I biomateriali nella chirurgia del seno mascellare: indicazioni cliniche
8. Risultati istologici e clinici degli innesti nel seno mascellare: revisione critica della letteratura
9. Chirurgia piezoelettrica nelle procedure di "Sinus Lifting"
10. Tecniche di prelievo di osso autologo da siti intraorali: innesti compositi
11. Evoluzione delle tecniche chirurgiche: confronto, analisi critica e pratica clinica
12. Tecniche di inserimento implantare contestuale e differito: rationale biologico e risultati clinici
13. Prevenzione e trattamento delle complicanze neurologiche, vascolari e infettive
14. Descrizione di casi clinici

FOTO CLINICHE





SEDE DEL CORSO

STUDIO ODONTOIATRICO TARQUINI

VIA CESARE BARONIO, 50 - ROMA



PRENOTA ORA

CORSO CON ECM + VIDEOREGISTRAZIONE

€ 1.100,00 + iva

CORSO CON ECM

€ 890,00 + iva



Info sul corso:

info@corsiodontoiatriaecm.it



NUMERO VERDE

800.592.432

Lun/Ven dalle 8:30 alle 19:00



ACCREDITATO DA

Fadmedica S.r.l. provider n. 1315

tel.: 0690407234 - email: info@fadmedica.it

Obiettivo formativo di sistema:

Linee guida - protocolli - procedure.

Accreditato per: Odontoiatri

PRENOTA ORA