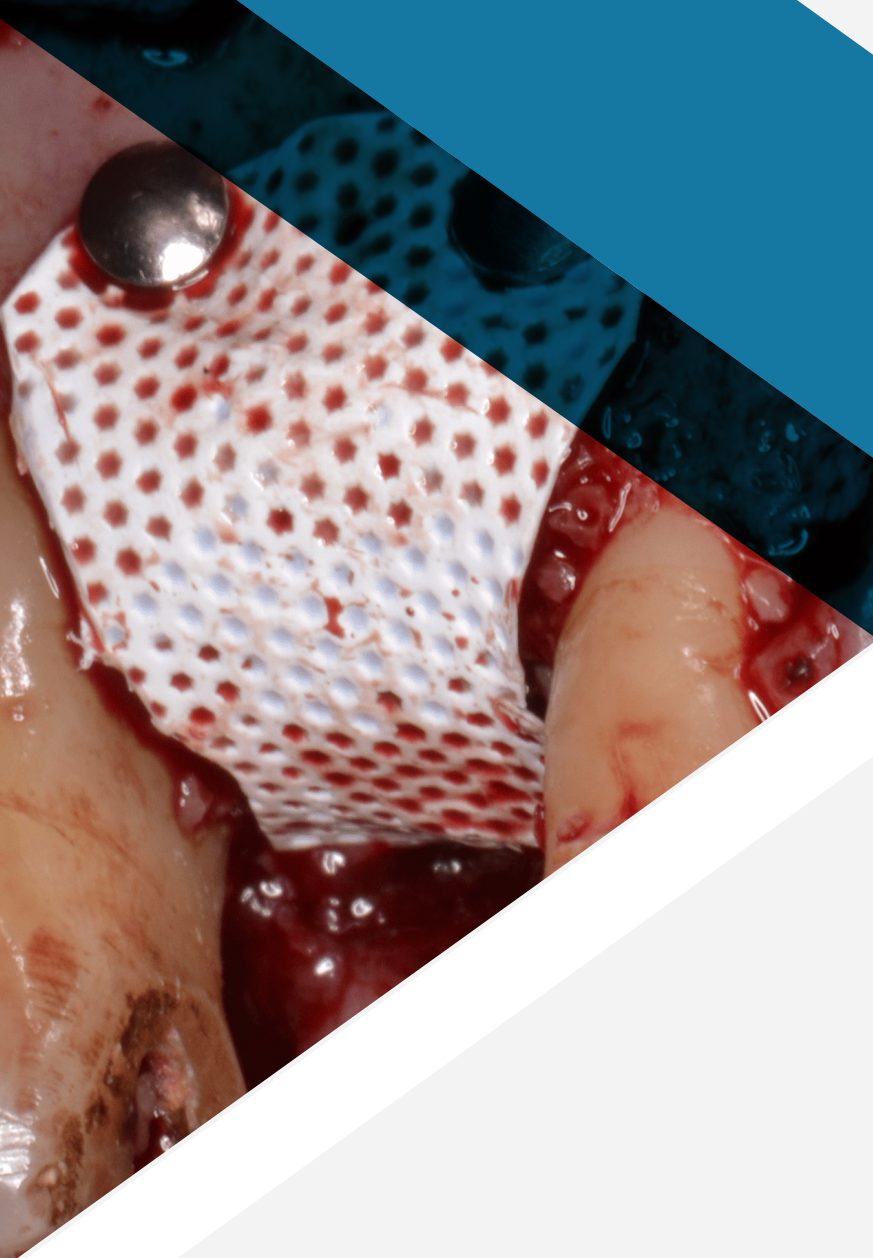


**ROMA**

25 - 26 settembre 2020 | 23 - 24 ottobre 2020 | 20 - 21 novembre 2020

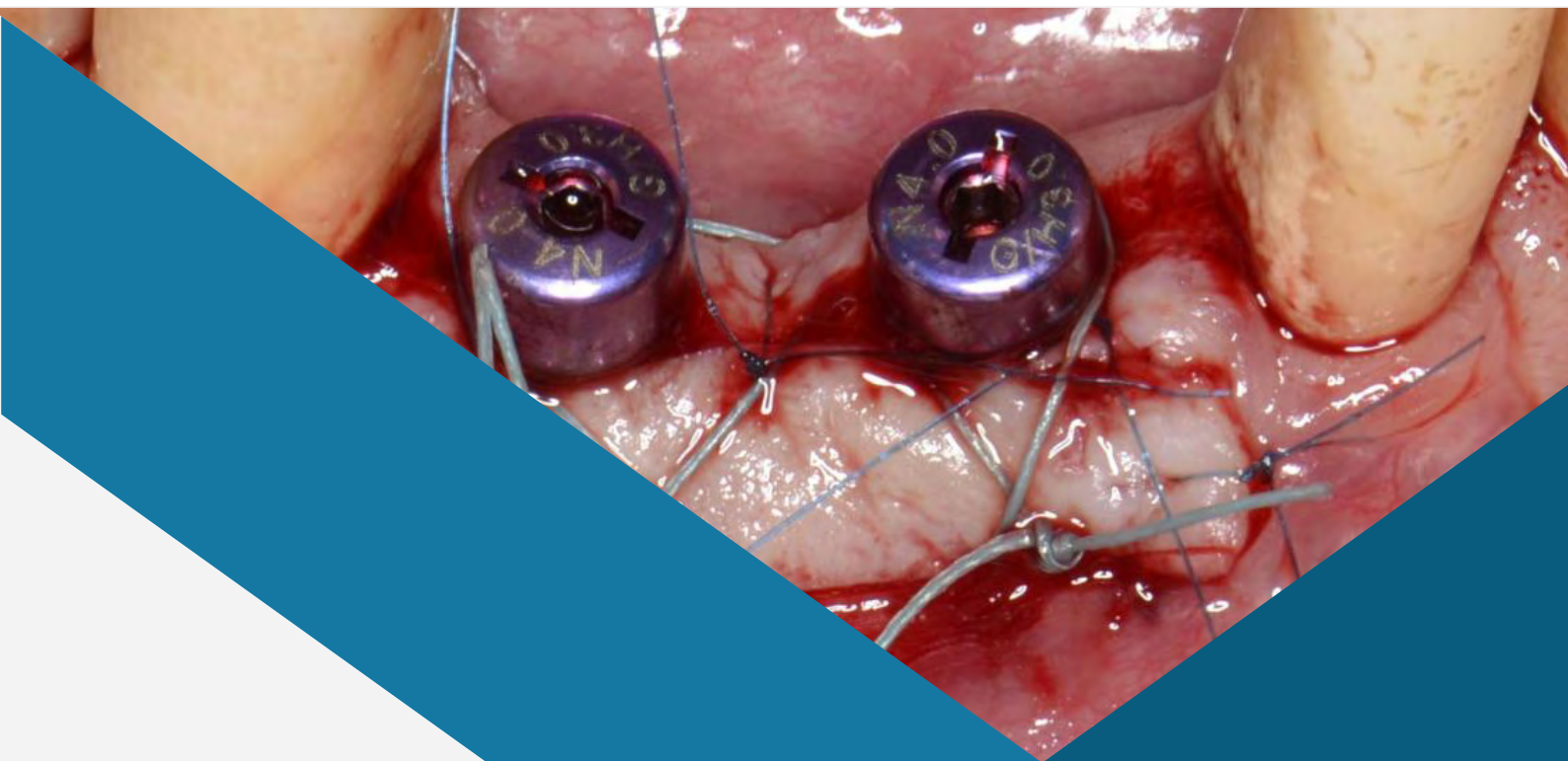
Venerdì: 09:00 - 18:00 | Sabato: 09:00 - 13:00

**50**  
ECM



CORSO TEORICO PRATICO  
**CHIRURGIA  
ORALE E  
IMPLANTARE**

*Relatore Dott. Giacomo Tarquini*



CORSO TEORICO PRATICO

# CHIRURGIA ORALE E IMPLANTARE

Il Corso illustra i protocolli impiegati in chirurgia implantare: impianti postestrattivi immediati e dilazionati, Rigenerazione Ossea Guidata (GBR), innesti di osso autologo in blocco prelevato da siti intraorali, tecniche di "Split-Crest", rialzo del seno mascellare con approccio laterale e crestale, gestione dei tessuti molli peri-implantari e la prevenzione e gestione delle piu' frequenti complicanze intra e postoperatorie sia precoci che tardive.



CORSI DI ODONTOIATRIA • MANAGEMENT  
DELLO STUDIO • LIVE SURGERY

**PRENOTA ORA**

**Per Informazioni:**

**800.592.432** (Lun/Ven, 8:30 - 19:00)  
info@corsiodontoiatriaecm.it



# IL RELATORE DEL CORSO



*Dott. Giacomo Tarquini*  
(Relatore)

## **CURRICULUM VITAE:**

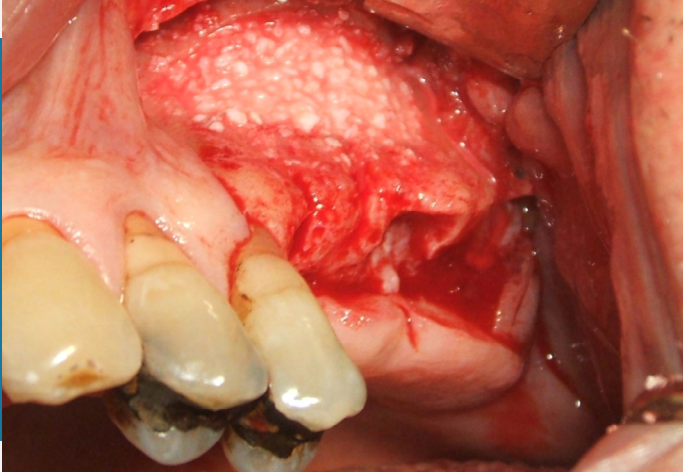
- Laureato con Lode in Odontoiatria e Protesi Dentaria all' Università "La Sapienza" di Roma
- Docente presso la Scuola Medica Ospedaliera della Regione Lazio per il Corso ECM teorico - pratico "Terapia Chirurgica delle Atrofie dei Mascellari a scopo Implantare: razionale Biologico e pratica Clinica".
- Docente presso la Scuola Medica Ospedaliera della Regione Lazio per il Corso ECM teorico - pratico "Parodontologia Clinica".
- Docente presso la Scuola Medica Ospedaliera della Regione Lazio per il Corso ECM teorico - pratico "Periimplantiti e Gestione dei Tessuti Molli Periimplantari".
- Docente presso la Scuola Medica Ospedaliera della Regione Lazio per il Corso ECM teorico - pratico "Chirurgia Piezoelettrica: indicazioni e limiti in Odontoiatria".
- Docente per il Corso ECM semestrale teorico - pratico "Parodontologia Clinica e Gestione dei Tessuti Molli Periimplantari".
- Docente per il Corso ECM semestrale teorico - pratico "Chirurgia Orale e Implantare".
- Relatore in numerosi congressi nazionali ed internazionali.
- Autore di numerosi articoli pubblicati su riviste nazionali e internazionali
- Autore del testo "Tecniche di chirurgia parodontale: dalla diagnosi alla terapia" Edizioni EDRA
- Svolge attività di Tutoring in corsi di formazione in Italia e all' estero per le discipline della chirurgia orale, dell' implantologia basica e avanzata e della parodontologia.
- Esercita come libero professionista in Roma con attività limitata alle discipline della chirurgia orale, dell' implantologia e della parodontologia.



# IL CORSO CHIRURGIA ORALE E IMPLANTARE

OBIETTIVO FORMATIVO DI SISTEMA: LINEE GUIDA - PROTOCOLLI - PROCEDURE

50  
ECM



## PRESENTAZIONE DEL CORSO

10 posti | 50 ECM | Aula Virtuale\*

25 - 26 settembre 2020

23 - 24 ottobre 2020

20 - 21 novembre 2020

Nel Corso saranno affrontate le tematiche inerenti la ricostruzione ossea pre e peri-implantare in tutti quei casi di atrofie ossee che controindicano l'inserimento immediato degli impianti; saranno pertanto illustrate le tecniche chirurgiche di "split-crest", Rigenerazione Ossea Guidata (GBR), prelievi e innesti ossei da siti intraorali. Un' ampia sezione verterà dedicata alla chirurgia del seno mascellare, dove verranno discusse le tecniche di rialzo del seno mascellare ("Sinus Lifting") sia con approccio laterale che con approccio crestale. Saranno anche trattati temi quali l'impiego di biomateriali e richiami di fisiologia della guarigione ossea fino alla prevenzione e gestione delle più frequenti complicanze sia precoci che tardive. Il corso si svolgerà in 3 incontri di 2 giorni (Venerdì la parte teorica e Sabato mattina la parte pratica). Si potrà frequentare l'intero corso o i singoli incontri.

Ad ogni corsista verrà messo a disposizione il materiale

necessario alla prova pratica:

- Physiodispenser
- Manipolo riduttore
- Modello anatomico
- Innesto a Blocco
- Membrane
- Impianti
- Suture

Ogni corsista potrà documentare uno o più casi clinici inerenti l'argomento trattato di volta in volta; alla fine della giornata i casi presentati saranno discussi collegialmente.



\* **Aula Virtuale:** Filo diretto con il Relatore. I corsisti avranno accesso all'[Aula Virtuale](#) che permetterà di avere un contatto diretto e privilegiato con il relatore. Si potranno fare domande su quello che è stato appreso nei vari incontri e si potranno inviare casi clinici per avere un consiglio/parere dal Relatore.



# PRIMO INCONTRO

## PROTOCOLLI CLINICI E RAZIONALE BIOLOGICO IN CHIRURGIA IMPLANTARE

25-26 SETTEMBRE 2020

Venerdì: 09:00 - 18:00 | Sabato: 09:00 - 13:00



### *Parte Teorica*

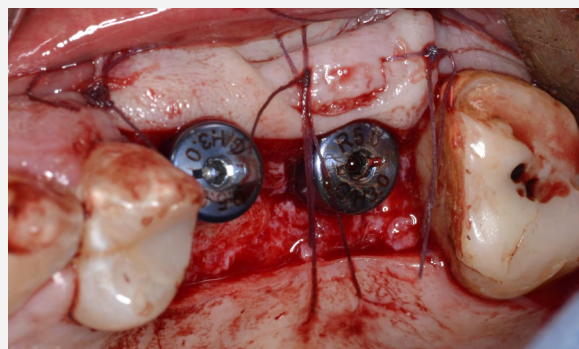
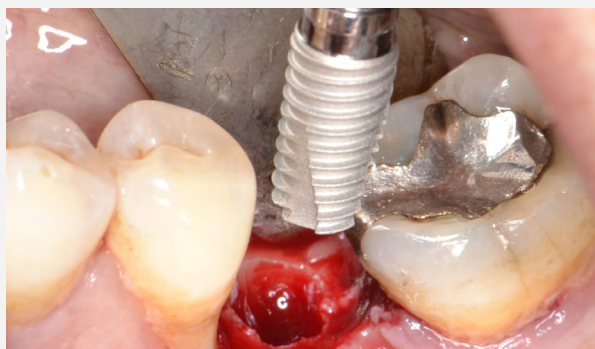
1. Principi di Chirurgia Orale
2. Anamnesi prechirurgica e studio del caso clinico
3. Diagnostica per immagini in chirurgia implantare
4. Valutazione dei volumi ossei e limitanti anatomiche
5. Strumentario chirurgico
6. Lembi di accesso e suture in chirurgia orale e implantare
7. Tecniche chirurgiche di inserimento implantare
8. Superfici implantari: interfaccia osso-impianto
9. Concetto di "Platform Switching"
10. Dime radiografiche e dime chirurgiche
11. Gestione dei tessuti molli periimplantari e tecniche di scopertura
12. Cenni di protesi su impianti

13. Complicanze emorragiche, neurologiche e infettive in chirurgia orale
14. Fattori di rischio locali e sistemici nel paziente implantare
15. Follow-up del paziente implantare e gestione del postoperatorio
16. Descrizione di casi clinici

### *Parte Pratica su modello*

- Inserzione di un impianto
- Tecniche di sutura

## FOTO CLINICHE





# SECONDO INCONTRO

## PROCEDURE DI RICOSTRUZIONE OSSEA A SCOPO IMPLANTARE: INNESTI OSSEI E GBR

23-24 OTTOBRE 2020

Venerdì: 09:00 - 18:00 | Sabato: 09:00 - 13:00



### Parte Teorica

1. Cenni di fisiologia ossea
2. Classificazione delle atrofie dei mascellari
3. Procedure chirurgiche di ricostruzione ossea verticale e orizzontale
4. Incrementi di volume osseo a scopo implantare: indicazioni cliniche e tecnica chirurgica
5. Fattori di successo in chirurgia ricostruttiva
6. Tecniche di splitting osseo: indicazioni e limiti
7. Tecniche di prelievo e innesti di osso autologo in particolato
8. Tecniche di prelievo e innesti di osso autologo in blocco
9. Ruolo dei biomateriali in chirurgia ossea ricostruttiva
10. Gestione dell' alveolo post-estrattivo: tecniche di "socket preservation"
11. Impianto post-estrattivo immediato, precoce e ritardato
12. Rigenerazione ossea guidata (GBR): rationale

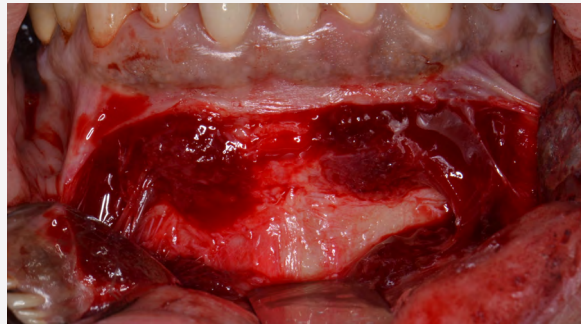
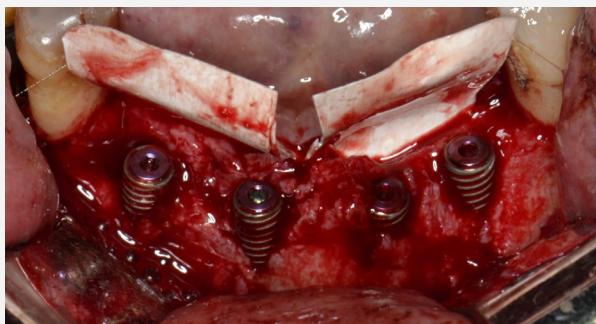
biologico e impiego clinico delle membrane barriera

13. Gestione dei tessuti molli periimplantari: tecniche di scopertura, lembi peduncolati e innesti di tessuto connettivo
14. Prevenzione e trattamento delle complicanze
15. Descrizione di casi clinici

### Parte Pratica su modello

- Preparazione del sito ricevente
- Innesti in blocco eterologhi: modellazione del blocco e osteosintesi
- GBR: innesto e posizionamento della membrana

## FOTO CLINICHE





# TERZO INCONTRO

## PROCEDURE DI RICOSTRUZIONE OSSEA A SCOPO IMPLANTARE: CHIRURGIA DEL SENO MASCELLARE



20-21 NOVEMBRE 2020

Venerdì: 09:00 - 18:00 | Sabato: 09:00 - 13:00

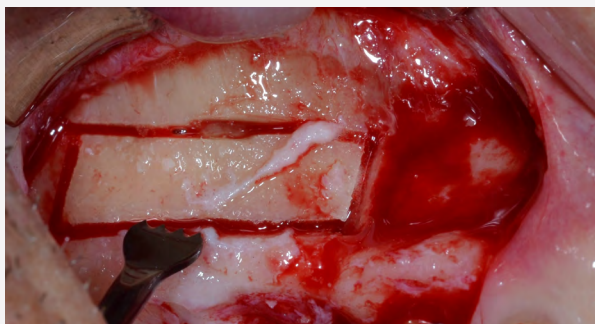
### Parte Teorica

1. Anatomia e fisiologia dei seni paranasali
2. Atrofie semplici e complesse del mascellare superiore: classificazione e protocolli operativi
3. Ruolo delle indagini radiografiche di 1° e 2° livello nello studio dei seni paranasali (OPT, TAC e CBCT)
4. Controindicazioni assolute e relative alla chirurgia del seno mascellare: ruolo dello specialista ORL
5. "Sinus Lifting" per via laterale e per via crestale: materiali e tecnica chirurgica
6. Basi biologiche della guarigione ossea
7. I biomateriali nella chirurgia del seno mascellare: indicazioni cliniche
8. Risultati istologici e clinici degli innesti nel seno mascellare: revisione critica della letteratura
9. Chirurgia piezoelettrica nelle procedure di "Sinus Lifting"
10. Tecniche di prelievo di osso autologo da siti intraorali: innesti compositi
11. Evoluzione delle tecniche chirurgiche: confronto, analisi critica e pratica clinica
12. Tecniche di inserimento implantare contestuale e differito: rationale biologico e risultati clinici
13. Prevenzione e trattamento delle complicanze neurologiche, vascolari e infettive
14. Descrizione di casi clinici

### Parte Pratica su modello

- Tecniche chirurgiche di "sinus lifting" per via crestale
- Tecniche chirurgiche di "sinus lifting" per via laterale

## FOTO CLINICHE

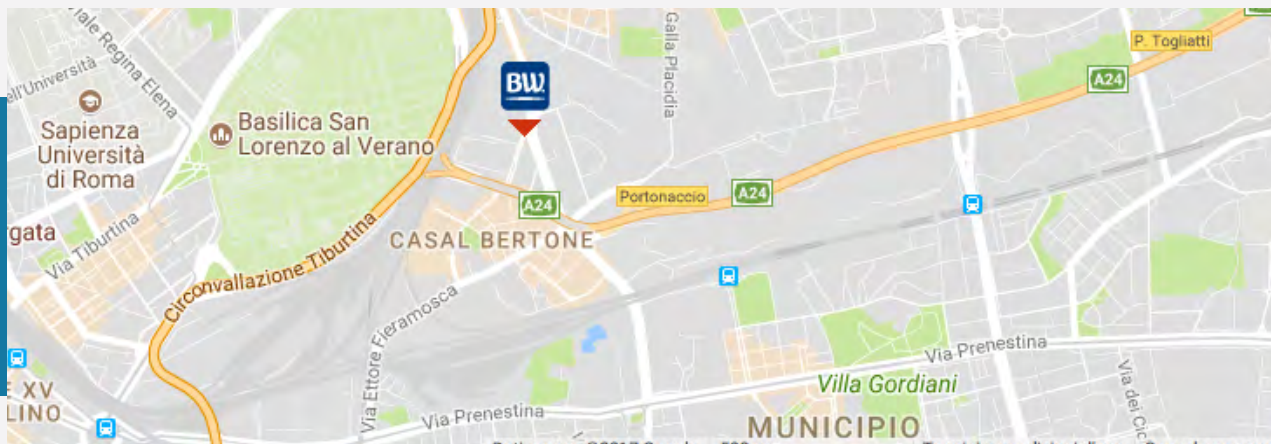




SEDE DEL CORSO

# BEST WESTERN BLU HOTEL ROMA

LARGO DOMENICO DE DOMINICIS, 4 - ROMA - TEL.: 064382000



## COME RAGGIUNGERCI

### In Treno

La struttura dista solo 700 metri dalla stazione ferroviaria e metropolitana Roma Tiburtina ed è facilmente raggiungibile a piedi, in taxi o con l'autobus linea 409. Dalla Stazione Centrale Roma Termini prendere la linea B della metropolitana, direzione Rebibbia, e scendere alla quarta fermata Tiburtina.

### In Aereo

Dall'Aeroporto Leonardo da Vinci di Roma Fiumicino servirsi del collegamento ferroviario Trenitalia diretto fino a Roma Tiburtina o di un taxi. Disponibile un servizio transfer a pagamento da prenotare contattando l'hotel con almeno 24 ore d'anticipo.

Dall'Aeroporto Giovan Battista Pastine di Roma Ciampino è

possibile usufruire del trasporto pullman Terravision (4 euro/persona) fino alla Stazione di Roma Termini e poi seguire le indicazioni "IN TRENO". Disponibile anche un servizio transfer a pagamento contattando l'hotel con almeno 24 ore d'anticipo. In alternativa ci si può servire del servizio taxi.

### In macchina

Autostrada A1 Firenze Roma Napoli oppure A24 A25 L'Aquila Pescara Roma, una volta giunti a Roma EST, seguire le indicazioni per Roma Centro. Quindi proseguire per circa 10 km ed uscire all'ultima uscita (PORTONACCIO) prima dell'innesto con la tangenziale. Al semaforo girare a destra e proseguire per 200 mt.

## PRENOTA ORA

### CORSO COMPLETO (CON ECM)

Iscrizione 500 + IVA. I restanti € 1.400 + IVA in due rate da € 700 + IVA al primo e al secondo incontro

**€ 1.900,00 + iva**

### CORSO COMPLETO (SENZA ECM)

Iscrizione 700 + IVA. I restanti € 1.000 + IVA in due rate da € 500 + IVA al primo e al secondo incontro

**€ 1.700,00 + iva**

### SINGOLO INCONTRO (SENZA ECM)

Iscrizione 500 + IVA. Saldo € 300 + IVA al corso

**€ 800,00 + iva**





# CON IL CONTRIBUTO

NON CONDIZIONATO DI





**Info sul corso:**

[info@corsiodontoiatriciaecm.it](mailto:info@corsiodontoiatriciaecm.it)



**NUMERO VERDE**

**800.592.432**

Lun/Ven dalle 8:30 alle 19:00



**ACCREDITATO DA**

Fadmedica S.r.l. provider n. 1315

tel.: 0690407234 - email: [info@fadmedica.it](mailto:info@fadmedica.it)

**Obiettivo formativo di sistema:**

Linee guida - protocolli - procedure.

**Accreditato per:** Odontoiatri

**PRENOTA ORA**