

**ROMA**

*20-21 settembre 2019 | 11-12 ottobre 2019*

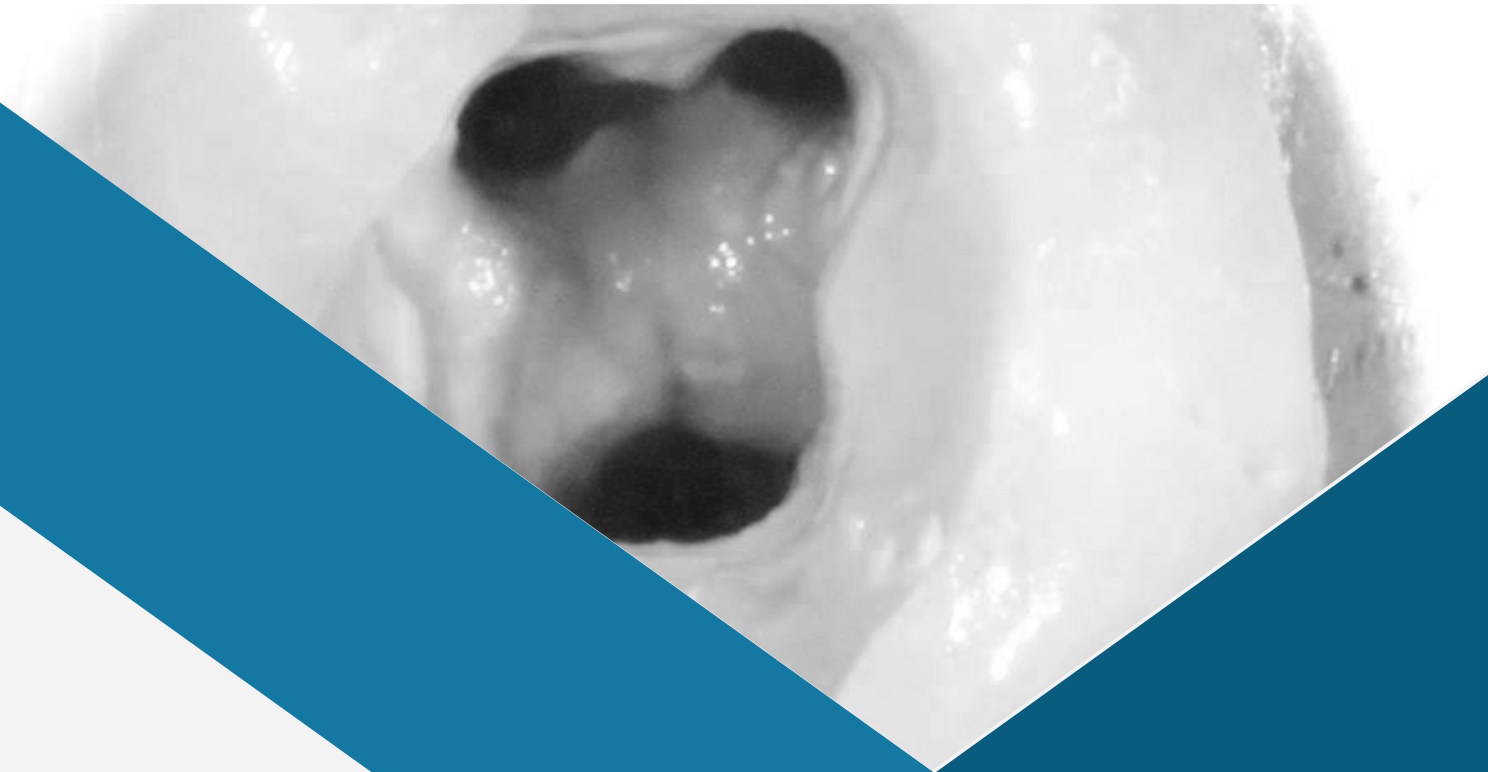
*22-23 novembre 2019 | 13-14 dicembre 2019*

*Venerdì: 09:00 - 18:00 | Sabato: 09:00 - 13:00*



CORSO TEORICO PRATICO  
**ENDODONZIA**

*Relatore Dott. Andrea Balocco*



CORSO TEORICO PRATICO

# ENDODONZIA

*Pianificazione e metodo rendono il trattamento endodontico semplice, sicuro e predicibile.*

Corso teorico-pratico di endodonzia ortograde e ritrattamenti, finalizzato all'acquisizione di protocolli operativi semplici e ripetibili.

Focus dedicato alle novità del mercato (nuove leghe, materiali da otturazione canalare, irriganti) e ampie parti di applicazione pratica su modelli e/o denti estratti.

Comprende una parte dedicata alle problematiche endopedodontiche dei denti decidui e dei permanenti ad apice immaturo.



CORSI DI ODONTOIATRIA • MANAGEMENT  
DELLO STUDIO • LIVE SURGERY

**PRENOTA ORA**

**Per Informazioni:**  
**800.592.432** (Lun/Ven, 8:30 - 19:00)  
info@corsiodontoiatriaecm.it



# IL RELATORE DEL CORSO



*Dott. Andrea Balocco*

(Relatore)

## **CURRICULUM VITAE:**

- Laurea in Odontoiatria e Protesi Dentaria conseguita in data 19/10/2009 presso l'Università degli Studi di Parma, discutendo una tesi dal titolo "Correlazioni tra la qualità del restauro coronale e la prognosi del trattamento endodontico"; relatore Prof. Silvia Pizzi, tutor Dott. Piero Alessandro Marcoli

- Abilitazione all'esercizio della professione di Odontoiatra conseguita presso l'Università degli Studi di Parma nella II° sessione 2009

- Corso annuale di Endodonzia Clinica e Chirurgica - Dott. Emanuele Ambu (2010)

- Corso annuale di Conservativa Diretta e Indiretta - Dott. Adamo Monari (2010)

- Master di II° livello in Odontoiatria Pediatrica - Università degli Studi di Brescia (2011)

- Master di II° livello in Microendodonzia Clinica e Chirurgica  
- Dental School Lingotto (Università di Torino); Direttore: Prof. Elio Berutti (2014)

- Diploma di MicroEndodonzia - Universitat de Valencia, Spagna (2016)

- Socio ordinario delle seguenti società scientifiche:

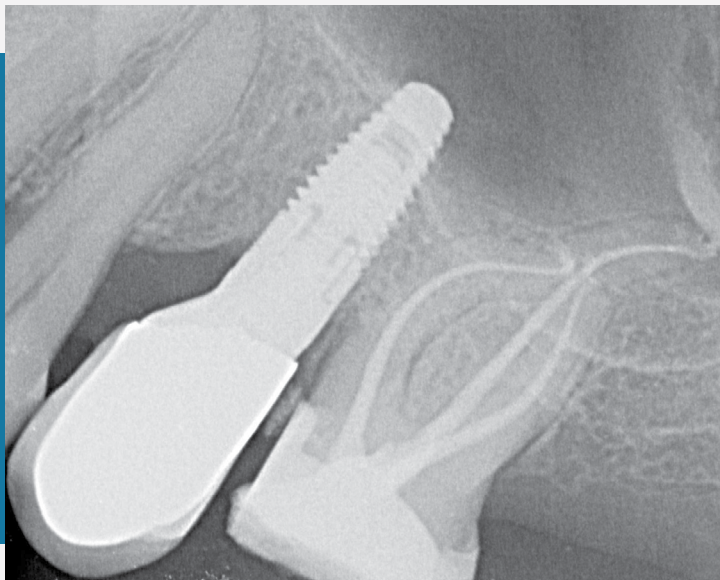
- SIE (Società Italiana di Endodonzia)
- AIE (Accademia Italiana di Endodonzia)
- ESE (European Society of Endodontology)

- Dal 2015, collabora con Coltene organizzando corsi e workshop teorico-pratici in area endodontica, in Italia e all'estero.

- Esercita la libera professione in Piemonte, Lombardia e Valle d'Aosta, con attività dedicata ad Endodonzia e Odontoiatria Conservativa



# CORSO TEORICO PRATICO DI ENDODONZIA



Ampio spazio viene garantito all'applicazione pratica delle nozioni e alla discussione condivisa di casi clinici, in modo da rendere immediatamente applicabile quanto appreso in ogni singolo

## PRESENTAZIONE DEL CORSO

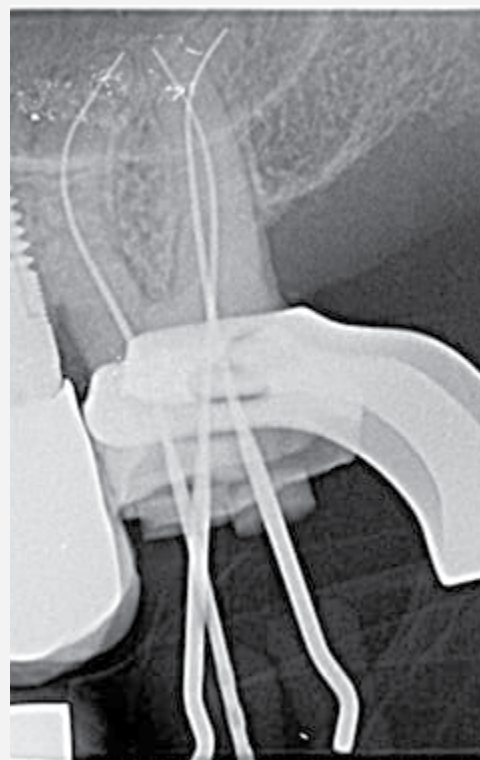
10 posti | *Aula Virtuale\**

20 - 21 settembre 2019 | 11 - 12 ottobre 2019  
22 - 23 novembre 2019 | 13 - 14 dicembre 2019

Il corso si rivolge a tutti i colleghi desiderosi di acquisire una serie di tecniche semplici e riproducibili per gestire l'endodonzia quotidiana di studio con alta predicibilità, e di avere una carrellata sulle principali novità e tendenze in campo endodontico.

## CHE COSA SI IMPARA

1. Prevedere con criteri obiettivi la difficoltà del trattamento endodontico e pianificarlo correttamente.
2. Realizzare aperture camerali efficaci e rispettose del tessuto dentale.
3. Raggiungere e mantenere la pervietà canalare in anatomie semplici e complesse.
4. Sagomare il sistema canalare in sicurezza con differenti tecniche.
5. Ideare protocolli di sagomatura personalizzati per il singolo caso clinico.
6. Utilizzare gli irriganti in modo ragionato e massimizzarne gli effetti.
7. Realizzare otturazioni tridimensionali stabili dell'endodonto.
8. Gestire problematiche endopedodontiche.
9. Realizzare ritrattamenti endodontici efficaci risolvendo le principali problematiche annesse.



\* **Aula Virtuale:** Filo diretto con il Relatore. Per tutto il periodo del corso e fino alla fine dell'anno, i corsisti avranno accesso all'[aula virtuale](#) che permetterà di avere un contatto diretto e privilegiato con il relatore. Si potranno fare domande su quello che è stato appreso nei vari incontri e si potranno inviare casi clinici per avere un consiglio/parere dal Relatore.



# PRIMO INCONTRO

20 - 21 SETTEMBRE 2019

*"E' con la scelta di strategie adatte che problemi complicati vengono ridotti a semplici fenomeni e poi risolti." (C. Steinmetz)*

Il successo di ogni terapia endodontica poggia le sue basi su una serie di valutazioni preliminari al trattamento, che coinvolgono aspetti clinici (anamnesi; diagnosi; indicazioni e controindicazioni al trattamento), strategici

(valutazione della difficoltà; scelta delle tecniche e degli strumenti operativi adatti al singolo caso) e tecnici (corretto isolamento del campo; ripristino dell'integrità coronale). L'obiettivo del primo incontro è analizzare questi elementi per fornire a ciascun partecipante un protocollo standardizzato di approccio al singolo caso, ugualmente valido per denti di qualsiasi difficoltà.



## LA PATOLOGIA PULPARE E PERIAPICALE

Vengono discussi i principali quadri patologici di interesse endodontico e i protocolli per effettuare una diagnosi differenziale corretta e impostare il piano di trattamento adeguato

*Saranno trattati:*

1. Eziopatogenesi e Diagnosi differenziate
2. Strumenti diagnostici
3. Indicazioni e controindicazioni alla terapia endodontica



## PIANIFICAZIONE PREOPERATIVA

Si impara ad attribuire, su criteri oggettivi, un valore di difficoltà al trattamento da eseguire e a pianificare gli strumenti da utilizzare per sagomare il sistema canalare

*Saranno trattati:*

1. Varianti anatomiche canalari
2. Calcificazioni
3. Curvature



**Andrea Balocco**  
ENDODONTICS



## PRIMO INCONTRO

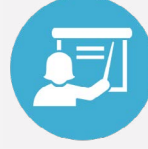


### PREPARAZIONE DEL CAMPO

Analisi delle strategie di pretrattamento conservativo e di montaggio della diga in casi semplici e complessi, per consentire di lavorare su un elemento dentario sotto perfetto isolamento

*Saranno trattati:*

1. Materiali da prericostruzione endodontica
2. Diga di gomma
3. Gengivectomia - allungamento di corona clinica



### APERTURA DELLA CAMERA PULPARE

Tecniche per ottenere cavità d'accesso conservative e correttamente estese e garantire un'azione efficace degli strumenti da sagomatura

*Saranno trattati:*

1. Principi teorici
2. Obiettivi clinici
3. Principali errori

## LA PRATICA

- Discussione di casi clinici dei partecipanti, con particolare rilievo a diagnosi, piano di trattamento, valutazione preoperatoria (difficulty assessment criteria).
- Tecniche di esecuzione di rx endorali apico-periapicali su vari elementi con centratori di Rinn
- Apertura di camera pulpale di vari elementi dentari (anteriori, premolari, molari).



# SECONDO INCONTRO

11 - 12 OTTOBRE 2019

*“Le mani, gli strumenti della mente, senza le quali il pensiero è una chimera” (A. Aslan)*

Dedicato alla parte “meccanica” della terapia, l'incontro si focalizza sulle tecniche di strumentazione manuale e rotante dell'endodonto; è questa la fase che comporta maggiori

difficoltà di realizzazione per l'operatore e nella quale si verifica il maggior numero di errori iatrogeni. Vengono illustrati gli strumenti attualmente a disposizione e le sequenze di utilizzo consigliate per ottenere sagomature corrette, conservative e riproducibili del sistema canalare; ampio spazio garantito alla parte pratica su denti estratti e modelli.

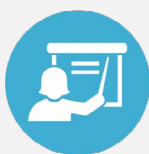


## CANAL SCOUTING MANUALE

Come reperire le prime informazioni essenziali in un canale non strumentato; lunghezza, presenza di curvature, calcificazioni, irregolarità anatomiche

*Saranno trattati:*

1. Lunghezza di lavoro
2. Interferenze coronali
3. Irregolarità anatomiche

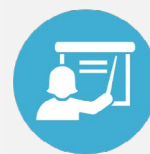


## GLIDE PATH MANUALE E MECCANICO

Analisi delle tecniche per l'ottenimento di un sentiero di scorrimento regolare ed efficace per il passaggio degli strumenti a conicità aumentata

*Saranno trattati:*

1. Strumenti disponibili
2. Tecniche di esecuzione
3. Obiettivi clinici



## SAGOMATURA CANALARE

Panoramica sui diversi protocolli di strumentazione meccanica dei canali e sulle caratteristiche chimico-fisiche e progettuali degli strumenti attualmente a disposizione

*Saranno trattati:*

1. Obiettivi clinici
2. Tecniche principali: pro e contro
3. Strumenti di nuova generazione

## LA PRATICA

- Scouting manuale su canali di vari elementi dentari estratti.
- Identificazione di variabili anatomiche rilevanti (calcificazioni; confluenze; curvature severe; delta).
- Creazione di un glide path manuale e meccanico.
- Sagomatura canalare con tecnica simultanea.
- Sagomatura canalare con tecnica crown-down.
- Utilizzo di nuovi strumenti rotanti Ni-Ti a Memoria Controllata.
- Creazione di sequenze personalizzate.
- Discussione di casi clinici dei partecipanti con particolare rilievo a strumenti utilizzati, difficoltà di sagomatura, particolarità anatomiche, ecc..



# TERZO INCONTRO

22 - 23 NOVEMBRE 2019

*"Aggiusta l'interno e l'esterno si aggiusterà da solo" (H. Hesse)*

Vengono discusse in dettaglio le fasi della detersione canalare, autentico punto chiave dell'intera terapia, e di otturazione del sistema endodontico. L'obiettivo è fornire al partecipante una serie di consigli e di accorgimenti per massimizzare l'efficacia di queste due fasi, presentando diverse modalità di attivazione

degli irriganti e analizzando le tecniche attualmente disponibili di otturazione canalare e le prossime evoluzioni di mercato; il filo conduttore è la valutazione dell'endodonto come spazio tridimensionale, e la conseguente gestione dei due step operativi. Seconda parte dedicata a diagnosi, classificazione e gestione clinica delle lesioni endo- parodontali.



## DETERSIONE

Panoramica sui diversi irriganti canalari disponibili e sui rispettivi spettri d'efficacia; vengono proposte tecniche per massimizzarne l'azione nel sistema canalare

*Saranno trattati:*

1. Scelta degli irriganti
2. Modalità di attivazione
3. Protocolli di utilizzo

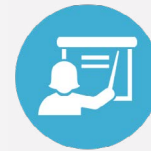


## OTTURAZIONE CANALARE

Vengono passate in rassegna le differenti tecniche che consentono di ottenere un sigillo tridimensionale dell'endodonto strumentato, e illustrate le novità e i possibili sviluppi nel prossimo futuro

*Saranno trattati:*

1. Principali tecniche: pro e contro
2. Scelta della tecnica adeguata al caso
3. Nuovi materiali



## LESIONI ENDO-PARODONTALI

Vengono forniti elementi per orientarsi nella classificazione e per scegliere opportunamente se l'elemento dentario affetto debba o meno essere conservato e trattato endodonticamente

*Saranno trattati:*

1. Caratteristiche
2. Classificazione
3. Gestione clinica e aspetti prognostici

## LA PRATICA

- Otturazione canalare con tecnica carrier-based
- Otturazione canalare con onda continua di condensazione
- Otturazione canalare con cementi bioceramici
- Discussione di casi clinici dei partecipanti con particolare rilievo a problematiche in fase di otturazione canalare, tecniche utilizzate, ecc





# QUARTO INCONTRO

13 - 14 DICEMBRE 2019

*"Tutti commettono errori; è per questo che c'è una gomma per ogni matita" (proverbio giapponese)*

L'ultimo incontro è dedicato all'approfondimento delle modalità di gestione endodontica dei denti decidui e dei denti permanenti ad apice immaturo; terapie queste che richiedono competenze, materiali e accorgimenti specifici per massimizzare le probabilità di successo e di mantenimento degli elementi

dentari. Altro capitolo multidisciplinare è la gestione del trauma dentale, nel quale diagnosi corretta, follow-up ed eventuale terapia endodontica sono passaggi fondamentali.

Ultima parte dedicata ai ritrattamenti ortogradi e alle più comuni tecniche efficaci per risolvere problematiche di qualsiasi genere sul dente oggetto di ritrattamento (perforazioni; gradini; perni metallici e in fibra; strumenti rotti)



## ENDOPEODONZIA

Vengono illustrate tecniche di trattamento endodontico modificate e adattate su misura delle peculiarità anatomiche dei denti decidui

*Saranno trattati:*

1. Dente deciduo: caratteristiche anatomiche
2. Protocolli operativi endopedodontici
3. Dente permanente ad apice immaturo: gestione clinica

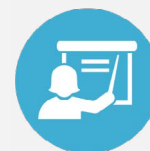


## TRAUMATOLOGIA

Discussione sulle varie modalità cliniche di presentazione del trauma dentale e loro classificazione, e analisi delle relative terapie praticabili

*Saranno trattati:*

1. Gestione clinica dell'urgenza traumatologica
2. Classificazione dei traumi
3. Valutazione prognostica



## RITRATTAMENTO ORTOGRADO

parte dedicata all'analisi delle principali cause di fallimento della terapia endodontica e alla loro risoluzione con tecniche adeguate

*Saranno trattati:*

1. Indicazioni e controindicazioni al ritrattamento ortogrado
2. Valutazione della difficoltà
3. Strumenti specifici

## LA PRATICA

- Tecnica di apicizzazione di elementi ad apice immaturo
- Ritrattamento: rimozione di perni metallici preformati o fusi
- Ritrattamento: rimozione di perni in bra
- Ritrattamento: rimozione dei materiali da otturazione canalare
- Ritrattamento: superamento di gradini intracanalari
- Ritrattamento: rimozione e bypass degli strumenti separati
- Ritrattamento: riparazione di perforazioni



# STRUMENTI NECESSARI PER LA PRATICA

## Elenco Strumenti

Camice	Thermafil misure da 25 a 40 compresi
Contrangolo anello rosso	Coni di guttaperca 30-35-40 conicità 06 , e non standardizzati misure M e MF
Contrangolo anello blu	Filiera Maillefer
Denti estratti: incisivi, premolari, molari (NO terzi molari) correttamente conservati e montati su basette in silicone	Plugger Buchanan 1 o similari
Radiografie dei denti estratti	Cemento canalare Pulp Canal Sealer, o AH Plus o similari
Punte ultrasoniche "Start-X" n°1 e n°3	Frese Gates n°3
Sonda endodontica tipo 27-28X LM o similari	MAP System kit "MAP One" o analoghi portatori di MTA
K-file manuali misure da 06 a 40 compresi	Solventi tipo GPR o similari
K-file "Golden Medium" Maillefer misure 12-17 o similari	Punta ultrasonica ET25 Satelec
Misuratore per strumenti canalari	Pathfile o ProGlider Maillefer, o MGP Morita diametro 10-15-20
EDTA Gel (RC Prep, Glyde o similari)	

## MATERIALI FORNITI DALL'ORGANIZZAZIONE

### MICROSCOPIO LABOMED

Ad ogni incontro sarà a disposizione dei corsisti un microscopio operatorio per verificare ogni fase di lavoro

### ENDO KIT

Strumenti Ni-Ti da utilizzare durante la pratica per sagomare i canali radicolari secondo più tecniche

### MECTRON

Al primo e al quarto incontro saranno a disposizione dei corsisti dispositivi a ultrasuoni e inserti endodontici

### CEMENTO

Guttaflow Bioseal

### COLTENE

Kit di frese DIATECH



SEDE DEL CORSO

# STUDIO ODONTOIATRICO GISMONDI

VIA DEI MONTI DI PRIMAVALLE, 48 - ROMA



**Trasporto Pubblico:** Metro A (Battistini) - 700 metri

**PRENOTA ORA**

## CORSO COMPLETO

Iscrizione € 500 + iva. I restanti € 1.500 + IVA in due rate da € 750 + IVA al primo e al secondo incontro

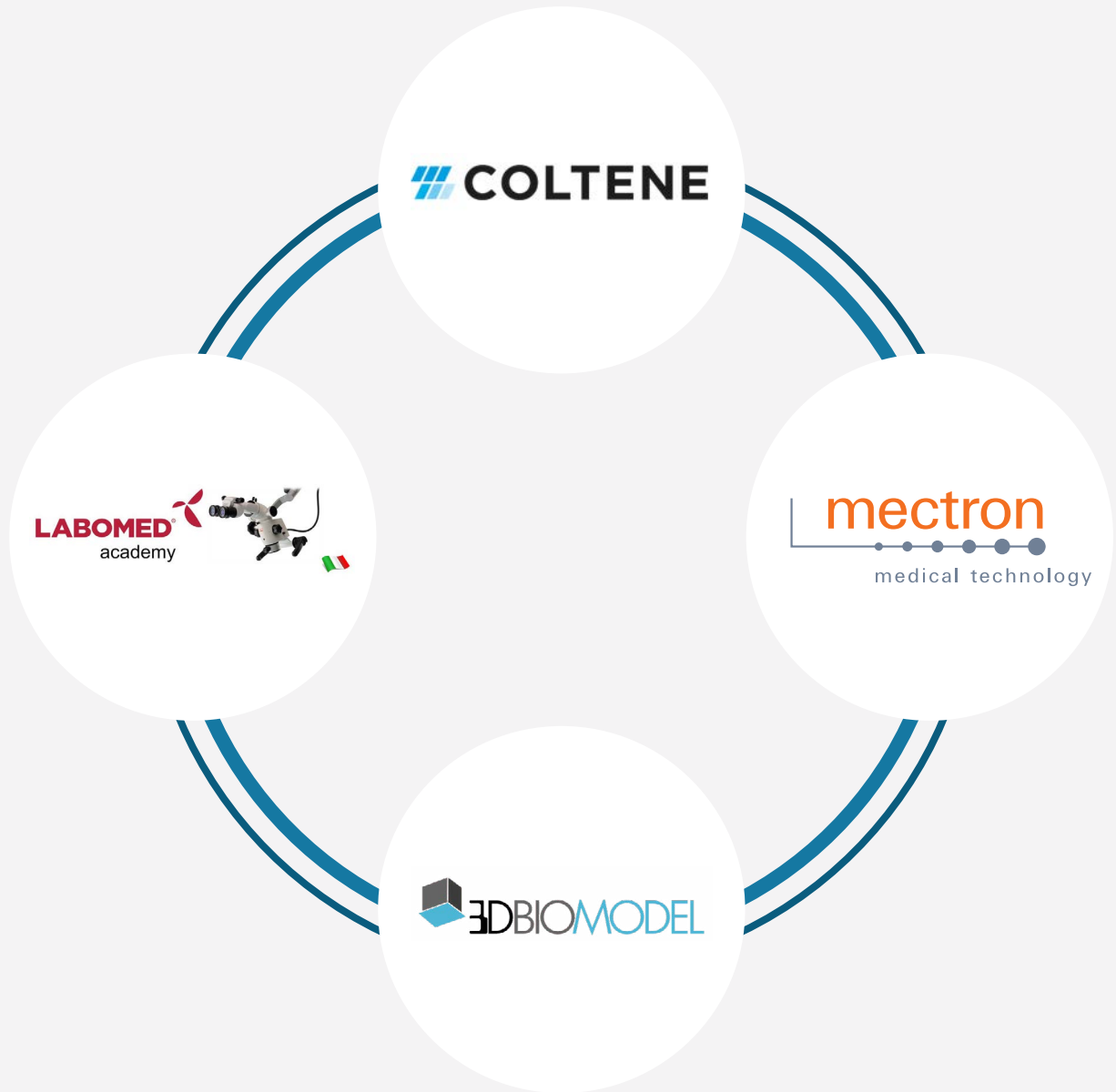
**€ 2.000,00 + iva**

Per informazioni numero verde: 800.592.432 (Lun/Ven dalle 8:30 alle 19:00)  
o tramite e-mail: [info@corsiodontoiatriaecm.it](mailto:info@corsiodontoiatriaecm.it)



# CON IL CONTRIBUTO

NON CONDIZIONATO DI





**Info sul corso:**

[info@corsiodontoiatriaecm.it](mailto:info@corsiodontoiatriaecm.it)



**NUMERO VERDE**

**800.592.432**

Lun/Ven dalle 8:30 alle 19:00



**PRENOTA ORA**